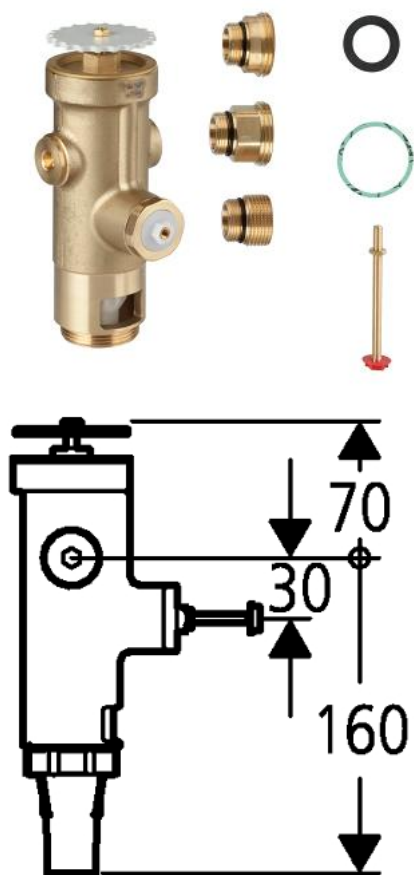


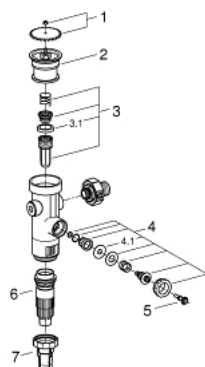
43 996 000 **FLUSSOMETRO PER WC**



DESCRIZIONE PRODOTTO

- montaggio a incasso
- da ¾"
- flussometro per sostituzione per 677.00.200/677.03.200/680.00.201
- senza rubinetto di chiusura
- senza tubo di sciacquo

43 996 000 **FLUSSOMETRO PER WC**



PARTI DI RICAMBIO , dicembre 2003 – now

- 1: Rotellina dentata (Ordine n. 43043000)
- 2: Coperchio (Ordine n. 43122000)
- 3: Pistone (Ordine n. 43451000)
- 3.1: Manicotto (Ordine n. 4376900M)
- 4: Valvola di sicurezza (Ordine n. 43422000)
- 4.1: Membrana (Ordine n. 4377300M)
- 5: Perno di azionamento (Ordine n. 43067000)
- 6: Dispositivo di regolazione (Ordine n. 43408000)
- 7: Manicotto di scarico (Ordine n. 43326000)