

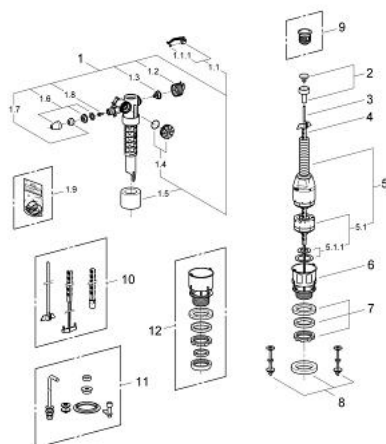
## 43 907 PI0 **SET DI RICAMBIO INTERNO**



### **DESCRIZIONE PRODOTTO**

- Colore: cromo-cromo satinato
- per cassette di ceramica monoblocco
- con valvola di carico, valvola di scarico
- interruzione dello sciacquo
- set di fissaggio con viti da 100 mm e guarnizione di tenuta Ø 100 mm
- azionamento centrale nel coperchio e valvola di scarico per fori più larghi
- "\*\*\*) accorciamento massimo 100 mm"

## 43 907 PI0 SET DI RICAMBIO INTERNO



### PARTI DI RICAMBIO , novembre 2013 – now

- 1: Valvola di carico (Ordine n. 37095000)
- 1.1: Leva (Ordine n. 43734000)
- 1.1.1: Guarnizione (Ordine n. 4377000M)
- 1.2: Testina valvola (Ordine n. 43536000)
- 1.3: Membrana (Ordine n. 4375800M)
- 1.4: Cappuccio filettato (Ordine n. 43735000)
- 1.5: Galleggiante, 5 pz. (Ordine n. 4379100M)
- 1.6: Set guarnizioni (Ordine n. 43722000)\*
- 2: Pulsante e rosetta (Ordine n. 37117PI0)
- 3: Asta alettata 350 mm (Ordine n. 43535000)
- 4: Astina a saltarello (Ordine n. 43540000)
- 5: Servovalvola di scarico (Ordine n. 43486000)
- 5.1: Pistone di scarico (Ordine n. 43544000)
- 5.1.1: Guarnizione (Ordine n. 43808000)
- 6: Sede (Ordine n. 43533000)
- 7: Guarnizione (Ordine n. 43745000)
- 8: Set di fissaggio (Ordine n. 43500000)
- 9: Pulsante e rosetta (Ordine n. 37115PI0)\*
- 10: azionamento (Ordine n. 38005000)\*
- 11: TUBO (Ordine n. 37123000)\*
- 12: Sede valvola (Ordine n. 42153000)\*

\* Accessori speciali