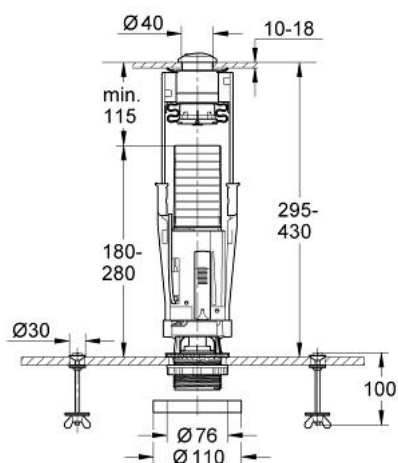


42 297 PI0 VALVOLA DI SCARICO ECO

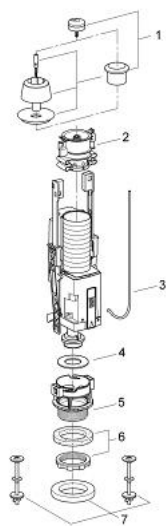


DESCRIZIONE PRODOTTO

- Colore: cromo-cromo satinato
- valvola di scarico AV1 con 2 volumi di sciacquo
- azionamento a pulsante Ø 40 mm /con tasto economia
- con dispositivo di fissaggio per coperchio
- con tecnologia GROHE Water Saving per il risparmio idrico
- set di fissaggio con viti da 100 mm e guarnizione di tenuta Ø 100 mm



42 297 PI0 VALVOLA DI SCARICO ECO



PARTI DI RICAMBIO , novembre 2008 – now

- 1: Pulsante e rosetta (Ordine n. 42311PI0)
- 2: Azionamento completo (Ordine n. 42312000)
- 3: Flessibile pneumatico (Ordine n. 42319000)
- 4: Guarnizione (Ordine n. 42310000)
- 5: cestello x valvola di scarico (Ordine n. 42317000)
- 6: Guarnizione (Ordine n. 43745000)
- 7: Set di fissaggio (Ordine n. 43741000)