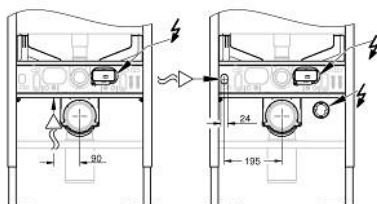
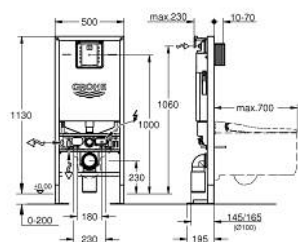


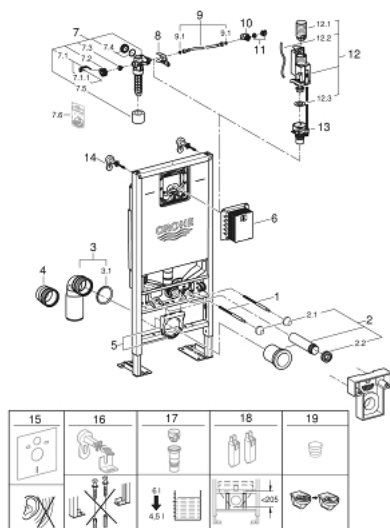
39 599 000 **RAPID SLX MODULO PER VASO SOSPESO ALTEZZA INSTALLAZIONE 1.13 M CON PREDISPOSIZIONE IDRICA E ELETTRICA PER SHOWER TOILETS**



DESCRIZIONE PRODOTTO

- con cassetta di sciacquo GDX, 6 l
- autoportante, per installazioni a parete o pareti divisorie
- predisposizione elettrica per shower toilets integrata
- predisposizione idrica per shower toilets integrata
- adatto per l'installazione di wc da 70 cm
- dima di montaggio per placche di comando di piccole dimensioni
- telaio in acciaio zincato autoportante
- per rivestimenti a secco con pannelli di cartongesso
- con raccordi fissi
- materiali di fissaggio
- 2 perni di fissaggio del vaso
- distanza dei dadi di fissaggio 180/230 mm
- adapter 100 mm
- 90° rotatable PVC outlet bend 100 mm
- distanziatore Ø 80 mm
- set di raccordo di entrata e di uscita
- cassetta di sciacquo GDX, 6 l
- regolazione di fabbrica 6 l. e 3 l.
- valvola di scarico AV1 con 3 tipi di azionamento: dual flush, start/stop e un solo sciacquo
- water inlet inside
- ingresso acqua da destra, dal retro o dall'alto
- bassa rumorosità (l gruppo d insonorizzazione)
- isolamento anticondensa
- raccordo ad angolo da 1/2" con flessibile di collegamento
- installazione senza attrezzi della dima di ispezione
- inclusi accessori per installazione a parete 38 558 00M
- regolazione del flusso
- riduce la portata dello scarico
- impedisce la fuoriuscita dell'acqua nel vasi senza brida
- facile regolazione del flusso tramite dima di ispezione senza necessità di rimuovere le valvole

39 599 000 **RAPID SLX MODULO PER VASO SOSPESO ALTEZZA INSTALLAZIONE 1.13 M CON PREDISPOSIZIONE IDRICA E ELETTRICA PER SHOWER TOILETS**



PARTI DI RICAMBIO , gennaio 2020 – now

- 1: Perno filettato (Ordine n. 4276400M)
- 2: Canotto di entrata/uscita (Ordine n. 37311K00)
- 2.1: Uscita vasca (Ordine n. 43511SH0)
- 2.2: Morsetto (Ordine n. 37119000)
- 3: scarico a gomito (Ordine n. 42216000)
- 4: Distanziatore (Ordine n. 42766000)
- 5: Fissaggio per curva di scarico (Ordine n. 42243000)
- 6: Dima di montaggio
per placche di comando di piccole dimensioni (Ordine n. 40911000)
- 7: Valvola di carico (Ordine n. 42583000)
- 7.1: Leva (Ordine n. 43734000)
- 7.1.1: Guarnizione (Ordine n. 4377000M)
- 7.2: Testina valvola (Ordine n. 43536000)
- 7.3: Membrana (Ordine n. 4375800M)
- 7.4: Cappuccio filettato (Ordine n. 43735000)
- 7.5: Galleggiante, 5 pz. (Ordine n. 4379100M)
- 7.6: Set guarnizioni (Ordine n. 43722000)*
- 8: Supporto (Ordine n. 42246000)
- 9: Tubo (Ordine n. 42233000)
- 9.1: Guarnizione tonda (Ordine n. 0319100M)
- 10: Valvola di scarico AV1 (Ordine n. 42320000)
- 10.1: Prolunga per tubo troppopieno (Ordine n. 42313000)
- 10.2: Flessibile pneumatico (Ordine n. 42319000)
- 10.3: Guarnizione (Ordine n. 42310000)
- 11: Sede valvola (Ordine n. 42593000)
- 12: Set di fissaggio (Ordine n. 3855800M)
- 13: Set insonorizzante (Ordine n. 37131000)*
- 14: Rapid SL fissaggio (Ordine n. 38733000)*
- 15: Accessorio (Ordine n. 39607000)*
- 16: Extension for Rapid SL and Rapid SLX (Ordine n. 38629001)*

* Accessori speciali