

39 598 000 **RAPID SLX 3-IN-1 SET PER WC, ALTEZZA DI INSTALLAZIONE 1,13 M**

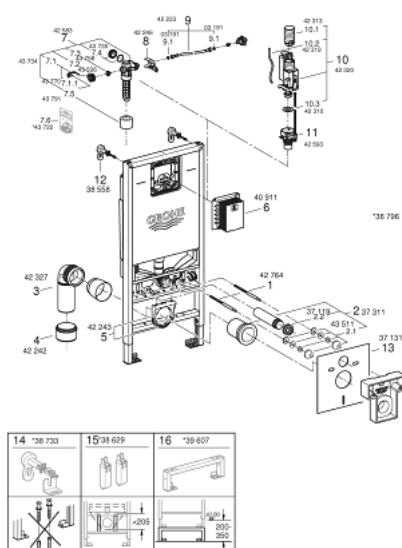


DESCRIZIONE PRODOTTO

- con cassetta di sciacquo GDX, 6 l
- composto da:
 - Rapid SLX modulo per vaso sospeso con predisposizione idrica ed elettrica per shower toilet (39 596 000)
 - set di fissaggio (38 558 00M)
 - set insonorizzante per WC (37 131 000)
 - regolazione del flusso
 - dima di montaggio per placca di comando 156 x 197 mm: 66 791 da ordinare separatamente



39 598 000 **RAPID SLX 3-IN-1 SET PER WC, ALTEZZA DI INSTALLAZIONE 1,13 M**



PARTI DI RICAMBIO , febbraio 2020 – now

- 1: Perno filettato (Ordine n. 4276400M)
- 2: Canotto di entrata/uscita (Ordine n. 37311K00)
- 2.1: Uscita vasca (Ordine n. 43511SH0)
- 2.2: Morsetto (Ordine n. 37119000)
- 3: CURVA DI SCARICO X UNISSET /SL (Ordine n. 42327000)
- 4: Riduzione (Ordine n. 42242000)
- 5: Fissaggio per curva di scarico (Ordine n. 42243000)
- 6: Dima di montaggio
- per placche di comando di piccole dimensioni (Ordine n. 40911000)
- 7: Valvola di carico (Ordine n. 42583000)
- 7.1: Leva (Ordine n. 43734000)
- 7.1.1: Guarnizione (Ordine n. 4377000M)
- 7.2: Testina valvola (Ordine n. 43536000)
- 7.3: Membrana (Ordine n. 4375800M)
- 7.4: Cappuccio filettato (Ordine n. 43735000)
- 7.5: Galleggiante, 5 pz. (Ordine n. 4379100M)
- 7.6: Set guarnizioni (Ordine n. 43722000)*
- 8: Supporto (Ordine n. 42246000)
- 9: Tubo (Ordine n. 42233000)
- 9.1: Guarnizione tonda (Ordine n. 0319100M)
- 10: Valvola di scarico AV1 (Ordine n. 42320000)
- 10.1: Prolunga per tubo troppopieno (Ordine n. 42313000)
- 10.2: Flessibile pneumatico (Ordine n. 42319000)
- 10.3: Guarnizione (Ordine n. 42310000)
- 11: Sede valvola (Ordine n. 42593000)
- 12: Set di fissaggio (Ordine n. 38558000)
- 13: Set insonorizzante (Ordine n. 37131000)
- 14: Rapid SL fissaggio (Ordine n. 38733000)*
- 15: Prolunga (Ordine n. 38629000)*
- 16: Accessorio (Ordine n. 39607000)*

* Accessori speciali