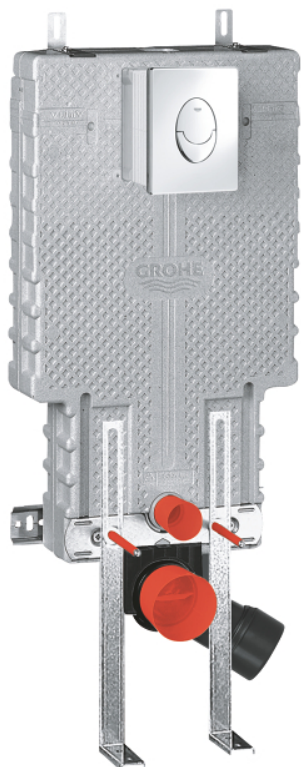
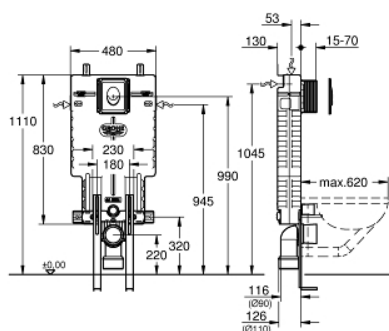


39 452 00D **UNISSET SET 3-IN-1 PER VASO**

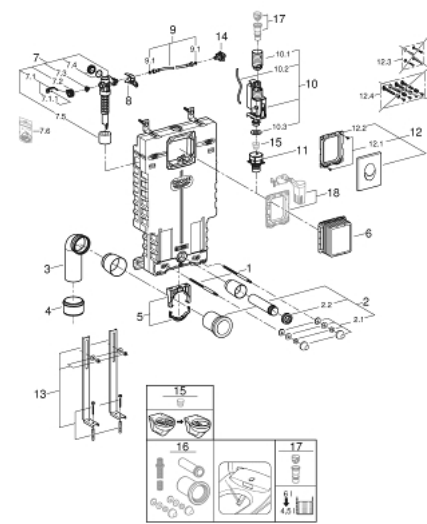


DESCRIZIONE PRODOTTO

- Colore: cromo
- con cassetta di sciacquo GD 2, 3 - 4,5 l.
- composto da:
 - modulo Uniset (38 643 001)
 - Skate Air placca di comando (38 505 000)
 - piedi di supporto (37 304 000)



39 452 00D UNISSET SET 3-IN-1 PER VASO



PARTI DI RICAMBIO , novembre 2021 – now

- 1: Perno filettato (Ordine n. 4276400M)
- 2: Canotto di entrata/uscita (Ordine n. 37311K00)
- 2.1: Uscita vasca (Ordine n. 43511SH0)
- 2.2: Morsetto (Ordine n. 37119000)
- 3: CURVA DI SCARICO X UNISSET /SL (Ordine n. 42327000)
- 4: Riduzione (Ordine n. 42242000)
- 5: Fissaggio per curva di scarico (Ordine n. 42243000)
- 6: Dima (Ordine n. 66783000)
- 7: Valvola di carico (Ordine n. 37095000)
- 7.1: Leva (Ordine n. 43734000)
- 7.1.1: Guarnizione (Ordine n. 4377000M)
- 7.2: Testina valvola (Ordine n. 43536000)
- 7.3: Membrana (Ordine n. 4375800M)
- 7.4: Cappuccio filettato (Ordine n. 43735000)
- 7.5: Galleggiante, 5 pz. (Ordine n. 4379100M)
- 7.6: Set guarnizioni (Ordine n. 43722000)*
- 8: Supporto (Ordine n. 42246000)
- 9: Tubo (Ordine n. 42233000)
- 9.1: Guarnizione tonda (Ordine n. 0319100M)
- 10: Valvola di scarico AV1 (Ordine n. 42320000)
- 10.1: Prolunga per tubo troppopieno (Ordine n. 42313000)
- 10.2: Flessibile pneumatico (Ordine n. 42319000)
- 10.3: Guarnizione (Ordine n. 42310000)
- 11: Sede valvola per GD2 (Ordine n. 42315000)
- 12: Placca di comando (Ordine n. 38505000)
- 12.1: Vite (Ordine n. 6636200M)
- 12.2: Telaio di supporto (Ordine n. 43207000)
- 12.3: Set di fissaggio (Ordine n. 4308500M)*
- 12.4: Set di fissaggio (Ordine n. 4215800M)*
- 13: Piedi di supporto (Ordine n. 37304000)*
- 14: Water connection (Ordine n. 48561000)
- 15: Limitatore di flusso (Ordine n. 42300000)*
- 16: Set di collegamento
- per shower toilet Sensia Arena (Ordine n. 40899000)*
- 17: Regolatore flusso valvola pneumatica AV1 (Ordine n. 42333000)*
- 18: Set Retro-fit (Ordine n. 38796000)*

* Accessori speciali