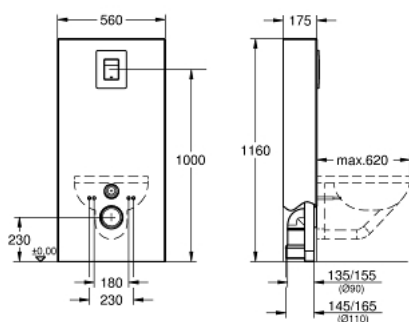


39 377 LS0 **SOLIDO MONOBLOC**

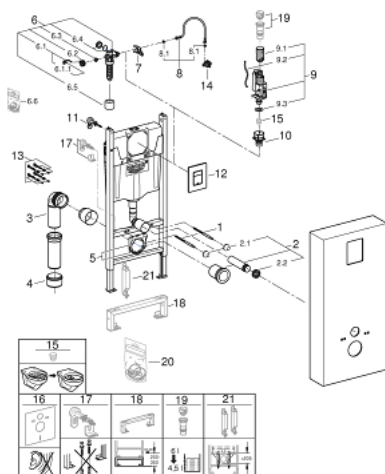


DESCRIZIONE PRODOTTO

- Colore: bianco lucido
- altezza di installazione 1,13 m
- per installazione a parete
- telaio in acciaio zincato autoportante
- regolazione semplice, possibilità di blocco
- materiali di fissaggio
- 2 perni di fissaggio del vaso
- con perni di fissaggio
- distanza dei dadi di fissaggio 180/230 mm
- profondità regolabile
- set di raccordo di entrata e di uscita
- cassetta di sciacquo GD 2, 6 - 9 l
- regolazione di fabbrica 6 l. e 3 l.
- valvola AV1 pneumatica con due funzionalità: dual flash o start/stop
- ingresso acqua da sinistra/destra o dal retro
- bassa rumorosità (l gruppo d insonorizzazione)
- isolamento anticondensa
- raccordo ad angolo da 1/2" con flessibile di collegamento
- installazione senza attrezzi della ditta di ispezione
- installazione verticale
- con materiale di fissaggio
- incluso pannello di copertura in materiale acrilico
- bianco
- inclusa placca a parete Skate Cosmopolitan
- cromo



39 377 LS0 **SOLIDO MONOBLOC**



PARTI DI RICAMBIO , novembre 2021 – now

- 1: Perno filettato (Ordine n. 4276400M)
- 2: Canotto di entrata/uscita (Ordine n. 37311K00)
- 2.1: Uscita vasca (Ordine n. 43511SH0)
- 2.2: Morsetto (Ordine n. 37119000)
- 3: CURVA DI SCARICO X UNISET /SL (Ordine n. 42327000)
- 4: Riduzione (Ordine n. 42242000)
- 5: Fissaggio per curva di scarico (Ordine n. 42243000)
- 6: Valvola di carico (Ordine n. 42583000)
- 6.1: Leva (Ordine n. 43734000)
- 6.1.1: Guarnizione (Ordine n. 4377000M)
- 6.2: Testina valvola (Ordine n. 43536000)
- 6.3: Membrana (Ordine n. 4375800M)
- 6.4: Cappuccio filettato (Ordine n. 43735000)
- 6.5: Galleggiante, 5 pz. (Ordine n. 4379100M)
- 6.6: Set guarnizioni (Ordine n. 43722000)*
- 7: Supporto (Ordine n. 42246000)
- 8: Tubo (Ordine n. 42233000)
- 8.1: Guarnizione tonda (Ordine n. 0319100M)
- 9: Valvola di scarico AV1 (Ordine n. 42320000)
- 9.1: Prolunga per tubo troppopieno (Ordine n. 42313000)
- 9.2: Flessibile pneumatico (Ordine n. 42319000)
- 9.3: Guarnizione (Ordine n. 42310000)
- 10: Sede valvola per GD2 (Ordine n. 42315000)
- 11: Set di fissaggio (Ordine n. 3855800M)
- 12: Placca esterna con pulsante (Ordine n. 42371000)
- 13: Set di fissaggio (Ordine n. 4215800M)
- 14: Water connection (Ordine n. 48561000)
- 15: Limitatore di flusso (Ordine n. 42300000)*
- 16: Set insonorizzante (Ordine n. 37131000)*
- 17: Rapid SL fissaggio (Ordine n. 38733000)*
- 18: Prolunga (Ordine n. 38629000)*
- 19: Regolatore flusso valvola pneumatica AV1 (Ordine n. 42333000)*
- 20: Set guarnizioni (Ordine n. 43722000)*
- 21: Accessorio (Ordine n. 38779000)*

* Accessori speciali