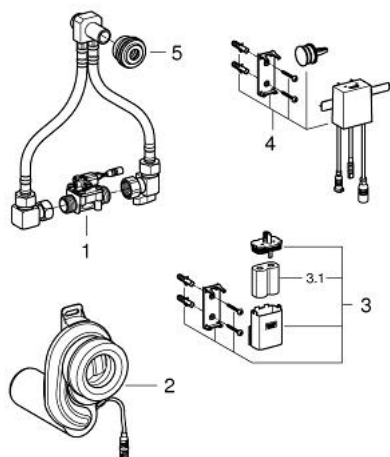


39 367 000 **SENSORE DI TEMPERATURA PER ORINATOIO**



PARTI DI RICAMBIO , aprile 2015 – now

- 1: Elettrovalvola (Ordine n. 42476000)
- 2: sifone (Ordine n. 42477000)
- 3: Vano batterie (Ordine n. 42393000)
- 3.1: Batteria (Ordine n. 42886000)
- 4: Scheda elettronica per Pulsomat (Ordine n. 42478000)
- 5: Guarnizione a labbro (Ordine n. 4387500M)