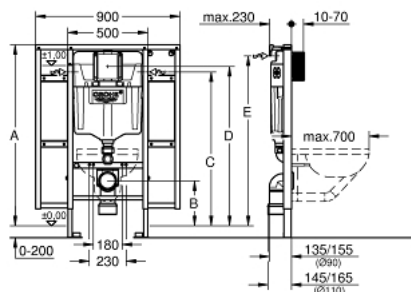



39 140 000 **RAPID SL ELEMENT FOR WC, 1.13 M INSTALLATION HEIGHT WITH FIXING ELEMENT FOR BACK SUPPORT AND SUPPORT RAILS**

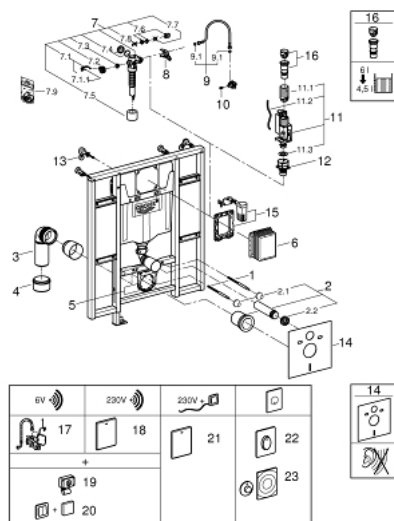


		
A	1080	1130
B	230	280
C	910	960
D	950	1000
E	1010	1060

DESCRIZIONE PRODOTTO

- con cassetta di sciacquo GD 2, 6 - 9 l
- per disabili
- per vaso WC fino a 70 cm
- installazione a parete e pareti divisorie
- telaio in acciaio zincato autoportante
- per rivestimenti a secco con pannelli di cartongesso
- con raccordi fissi
- regolazione semplice, possibilità di blocco
- materiali di fissaggio
- approvato TÜV
- 2 perni di fissaggio del vaso
- 4 wall brackets
- con perni di fissaggio
- distanza dei dadi di fissaggio 180/230 mm
- PP curva di scarico Ø 90 mm
- profondità regolabile
- PP reducer Ø 90/110 mm
- set di raccordo di entrata e di uscita
- Set di montaggio
- cassetta di sciacquo GD 2, 6 - 9 l
- regolazione di fabbrica 6 l. e 3 l.
- valvola di scarico AV1 con 3 tipi di azionamento: dual flush, start/stop e un solo sciacquo
- ingresso acqua da sinistra/destra o dal retro
- bassa rumorosità (l gruppo d insonorizzazione)
- isolamento anticondensa
- raccordo ad angolo da 1/2" con flessibile di collegamento
- installazione senza attrezzi della ditta di ispezione
- per installazione piastre di azionamento verticale e orizzontale
- Set di montaggio
- inclusi accessori per installazione a parete 38 558 00M
- ditta di montaggio per piastra di azionamento di piccole dimensioni 40 911 da ordinare separatamente

39 140 000 **RAPID SL ELEMENT FOR WC, 1.13 M INSTALLATION HEIGHT WITH FIXING ELEMENT FOR BACK SUPPORT AND SUPPORT RAILS**



PARTI DI RICAMBIO , giugno 2014 – now

- 1: Perno filettato (Ordine n. 4276400M)
 - 2: Canotto di entrata/uscita (Ordine n. 37311K00)
 - 2.1: Uscita vasca (Ordine n. 43511SH0)
 - 2.2: Morsetto (Ordine n. 37119000)
 - 3: CURVA DI SCARICO X UNISSET /SL (Ordine n. 42327000)
 - 4: Riduzione (Ordine n. 42242000)
 - 5: Fissaggio per curva di scarico (Ordine n. 42243000)
 - 6: Asta di ispezione (Ordine n. 66791000)
 - 7: Valvola di carico (Ordine n. 37095000)
 - 7.1: Leva (Ordine n. 43734000)
 - 7.1.1: Guarnizione (Ordine n. 4377000M)
 - 7.2: Testina valvola (Ordine n. 43536000)
 - 7.3: Membrana (Ordine n. 4375800M)
 - 7.4: Cappuccio filettato (Ordine n. 43735000)
 - 7.5: Galleggiante, 5 pz. (Ordine n. 4379100M)
 - 7.6: Set guarnizioni (Ordine n. 43722000)*
 - 8: Supporto (Ordine n. 42246000)
 - 9: Tubo (Ordine n. 42233000)
 - 9.1: Guarnizione tonda (Ordine n. 0319100M)
 - 10: Testina (Ordine n. 42385000)
 - 11: Valvola di scarico AV1 (Ordine n. 42320000)
 - 11.1: Prolunga per tubo troppopieno (Ordine n. 42313000)
 - 11.2: Flessibile pneumatico (Ordine n. 42319000)
 - 11.3: Guarnizione (Ordine n. 42310000)
 - 12: Sede valvola per GD2 (Ordine n. 42315000)
 - 13: Set di fissaggio (Ordine n. 3855800M)
 - 14: Set insonorizzante (Ordine n. 37131000)*
 - 15: Set Retro-fit (Ordine n. 38796000)*
 - 16: Regolatore flusso valvola pneumatica AV1 (Ordine n. 42333000)*
 - 17: Elettronica a radiocomando (Ordine n. 39141000)*
 - 18: Elettronica a radiocomando (Ordine n. 38759SD0)*
 - 19: Radiocomando 868,4 MHz (Ordine n. 38758000)*
 - 20: azionamento pulsante elettronico WC (Ordine n. 39142000)*
 - 21: Tectron Skate
 - Dispositivo elettronico a distanza (Ordine n. 38934SD0)*
 - 22: Piastra di azionamento (Ordine n. 38564000)*
 - 23: Azionamento pneumatico (Ordine n. 37059000)*
- * Accessori speciali