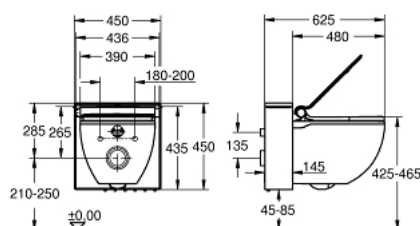


## 39 111 LD0 GROHE SENSIA IGS SHOWER TOILET WC CON FUNZIONE BIDET INTEGRATA



### DESCRIZIONE PRODOTTO (1/2)

- Colore: bianco-rosso
- programma di decalcificazione integrato (sistema di pulizia a 70°) getto automatico di pulizia prima e dopo l'utilizzo
- tecnologia GROHE DreamSpray
- getto dedicato per l'igiene femminile
- getto massaggio
- getto oscillante
- getto power
- pressione del getto regolabile
- pulizia automatica degli ugelli prima e dopo l'utilizzo
- temperatura dell'acqua regolabile
- Funzioni aggiuntive
- asciugatore ad aria calda con temperatura regolabile
- assorbimento degli odori attraverso un filtro a carboni attivi
- sedile e coperchio dotati di meccanismo di autochiusura graduale silenzioso
- controllo delle funzionalità base direttamente dal sedile
- definizione e memorizzazione fino a 4 profili utente
- interruttore di alimentazione
- illuminazione notturna
- ingresso acqua per alimentazione nascosto
- Set di montaggio
- include:
- telecomando touchscreen
- batterie per telecomando
- filtro ai carboni attivi
- materiali di fissaggio
- predisposizione per il montaggio di vasi sospesi
- manuale di installazione
- cavo di alimentazione con spina
- pressione di 0,1-1 MPa (1 - 10 bar)
- voltaggio nominale 220-240 V AC 1400 W
- frequenza 50-60 Hz

Pure Freude  
an Wasser

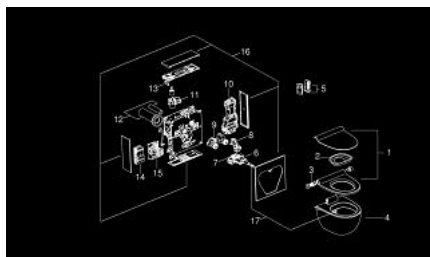


## 39 111 LD0 GROHE SENSIA IGS SHOWER TOILET WC CON FUNZIONE BIDET INTEGRATA

### DESCRIZIONE PRODOTTO (2/2)

- protezione IPX4
- secondo la norma EN 1717/13077
- marchio CE
- LD0:- bianco:ceramica WC, sedile del WC e coperchio - cromo  
satinato:scatola alloggiamento comandi- rosso:parte frontale

## 39 111 LD0 GROHE SENSIA IGS SHOWER TOILET WC CON FUNZIONE BIDET INTEGRATA



### **PARTI DI RICAMBIO** , agosto 2018 – now

- 1: Sedile + Coperchio WC (Ordine n. 14913000)
- 2: Paraspruzzi (Ordine n. 14914000)
- 3: Unità operativa (Ordine n. 14916000)
- 4: WC in ceramica (Ordine n. 14900000)
- 5: Telecomando (Ordine n. 14915000)
- 6: Ugello (Ordine n. 14904000)
- 7: Interface print (Ordine n. 14908000)
- 8: Dryer (Ordine n. 14905000)
- 9: Flush device (Ordine n. 14910000)
- 10: boiler (Ordine n. 14902000)
- 11: Filtro assorbiodori (Ordine n. 14909000)
- 12: Tubo di collegamento (Ordine n. 14917000)
- 13: LED-print (Ordine n. 14907000)
- 14: Scheda elettronica per Pulsomat (Ordine n. 14906000)
- 15: Pump (Ordine n. 14903000)
- 16: Panel set (Ordine n. 14911LD0)
- 17: Getto (Ordine n. 14912000)