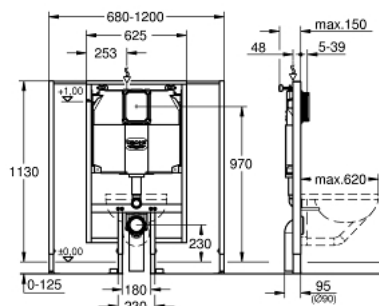


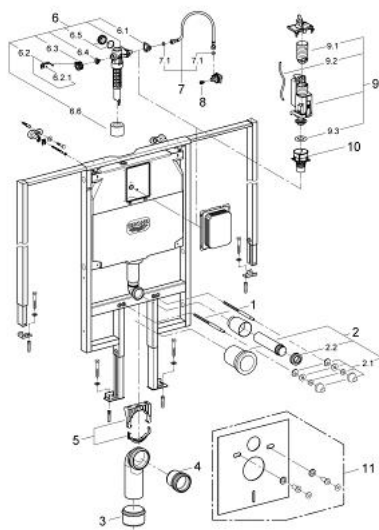
38 995 000 **RAPID SL MODULO PER VASO SOSPESO**  
**SPESSORE 80 MM**



**DESCRIZIONE PRODOTTO**

- altezza di installazione 1,13 m
- per bagni piccoli
- profondità regolabile, 0,70 – 1,20 m
- per installazione a parete
- telaio in acciaio zincato autoportante
- per rivestimenti a secco con pannelli di cartongesso
- con raccordi fissi
- regolazione semplice, possibilità di blocco
- materiali di fissaggio
- approvato TÜV
- 2 perni di fissaggio del vaso
- distanza dei dadi di fissaggio 180/230 mm
- PP curva di scarico Ø 90 mm
- profondità regolabile
- set di raccordo di entrata e di uscita
- cassetta 80 mm, 6-9 l.
- regolazione di fabbrica 6 l. e 3 l.
- valvola di scarico AV1 con 3 tipi di azionamento: dual flush, start/stop e un solo sciacquo
- ingresso acqua dall'alto
- bassa rumorosità (I gruppo d'insonorizzazione)
- isolamento anticondensa
- ingresso da 1/2" e raccordo per flessibile
- installazione senza attrezzi della ditta di ispezione
- installazione verticale
- inclusi accessori per installazione a parete 38 558 00M

## 38 995 000 **RAPID SL MODULO PER VASO SOSPESO** **SPESSORE 80 MM**



### **PARTI DI RICAMBIO** , luglio 2012 – now

- 1: Perno filettato (Ordine n. 4276400M)
- 2: Canotto di entrata/uscita (Ordine n. 37311K00)
- 2.1: Uscita vasca (Ordine n. 43511SH0)
- 2.2: Morsetto (Ordine n. 37119000)
- 3: Riduzione (Ordine n. 42242000)
- 4: Distanziatore (Ordine n. 42766000)
- 5: Fissaggio per curva di scarico (Ordine n. 42243000)
- 6: Valvola di carico (Ordine n. 43991000)
- 6.1: Supporto carico (Ordine n. 43995000)
- 6.2: Leva (Ordine n. 43734000)
- 6.2.1: Guarnizione (Ordine n. 4377000M)
- 6.3: Testina valvola (Ordine n. 43536000)
- 6.4: Membrana (Ordine n. 4375800M)
- 6.5: Cappuccio filettato (Ordine n. 43735000)
- 6.6: Galleggiante, 5 pz. (Ordine n. 4379100M)
- 7: Tubo (Ordine n. 42233000)
- 7.1: Guarnizione tonda (Ordine n. 0319100M)
- 8: Testina (Ordine n. 42385000)
- 9: Valvola di scarico AV1 (Ordine n. 42320000)
- 9.1: Prolunga per tubo troppopieno (Ordine n. 42313000)
- 9.2: Flessibile pneumatico (Ordine n. 42319000)
- 9.3: Guarnizione (Ordine n. 42310000)
- 10: Sede valvola (Ordine n. 42316000)
- 11: Set insonorizzante (Ordine n. 37131000)\*

\* Accessori speciali