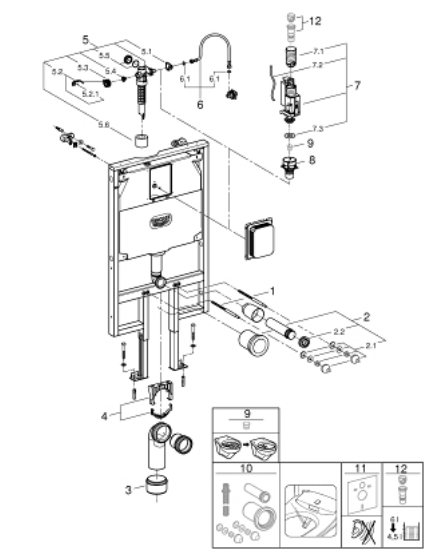


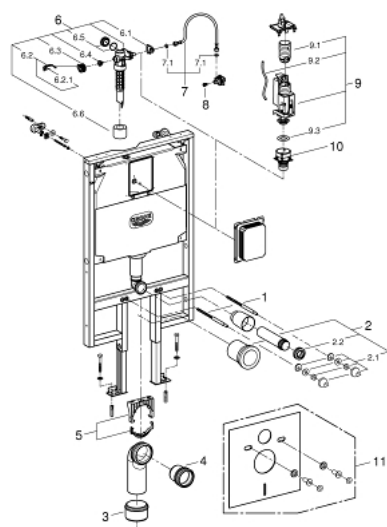
**38 994 000 RAPID SL MODULO PER VASO SOSPESO**  
**SPESSORE 80 MM**  
**ALTEZZA DI INSTALLAZIONE 1,13 M**



**PARTI DI RICAMBIO** , gennaio 2021 – now

- 1: Perno filettato (Ordine n. 4276400M)
  - 2: Canotto di entrata/uscita (Ordine n. 37311K00)
  - 2.1: Uscita vasca (Ordine n. 43511SH0)
  - 2.2: Morsetto (Ordine n. 37119000)
  - 3: Riduzione (Ordine n. 42242000)
  - 4: Distanziatore (Ordine n. 42766000)
  - 5: Fissaggio per curva di scarico (Ordine n. 42243000)
  - 6: Valvola di carico (Ordine n. 43991000)
  - 6.1: Supporto carico (Ordine n. 43995000)
  - 6.2: Leva (Ordine n. 43734000)
  - 6.2.1: Guarnizione (Ordine n. 4377000M)
  - 6.3: Testina valvola (Ordine n. 43536000)
  - 6.4: Membrana (Ordine n. 4375800M)
  - 6.5: Cappuccio filettato (Ordine n. 43735000)
  - 6.6: Galleggiante, 5 pz. (Ordine n. 4379100M)
  - 7: Tubo (Ordine n. 42233000)
  - 7.1: Guarnizione tonda (Ordine n. 0319100M)
  - 8: Testina (Ordine n. 42385000)
  - 9: Valvola di scarico AV1 (Ordine n. 42320000)
  - 9.1: Prolunga per tubo troppopieno (Ordine n. 42313000)
  - 9.2: Flessibile pneumatico (Ordine n. 42319000)
  - 9.3: Guarnizione (Ordine n. 42310000)
  - 10: Sede valvola per GD2 (Ordine n. 42315000)
  - 11: Set insonorizzante (Ordine n. 37131000)\*
  - 12: Limitatore di flusso (Ordine n. 42300000)\*
  - 13: Regolatore flusso valvola pneumatica AV1 (Ordine n. 42333000)\*
  - 14: Set di collegamento
- per shower toilet Sensia Arena (Ordine n. 40899000)\*
- \* Accessori speciali

**38 994 000 RAPID SL MODULO PER VASO SOSPESO**  
**SPESSORE 80 MM**  
**ALTEZZA DI INSTALLAZIONE 1,13 M**

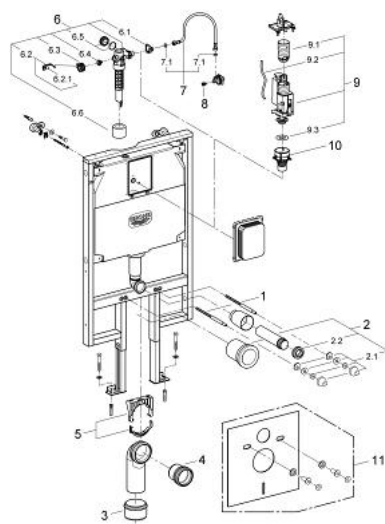


**PARTI DI RICAMBIO** , aprile 2014 – gennaio 2021

- 1: Perno filettato (Ordine n. 4276400M)
- 2: Canotto di entrata/uscita (Ordine n. 37311K00)
- 2.1: Uscita vasca (Ordine n. 43511SH0)
- 2.2: Morsetto (Ordine n. 37119000)
- 3: Riduzione (Ordine n. 42242000)
- 4: Distanziatore (Ordine n. 42766000)
- 5: Fissaggio per curva di scarico (Ordine n. 42243000)
- 6: Valvola di carico (Ordine n. 43991000)
- 6.1: Supporto carico (Ordine n. 43995000)
- 6.2: Leva (Ordine n. 43734000)
- 6.2.1: Guarnizione (Ordine n. 4377000M)
- 6.3: Testina valvola (Ordine n. 43536000)
- 6.4: Membrana (Ordine n. 4375800M)
- 6.5: Cappuccio filettato (Ordine n. 43735000)
- 6.6: Galleggiante, 5 pz. (Ordine n. 4379100M)
- 7: Tubo (Ordine n. 42233000)
- 7.1: Guarnizione tonda (Ordine n. 0319100M)
- 8: Testina (Ordine n. 42385000)
- 9: Valvola di scarico AV1 (Ordine n. 42320000)
- 9.1: Prolunga per tubo troppopieno (Ordine n. 42313000)
- 9.2: Flessibile pneumatico (Ordine n. 42319000)
- 9.3: Guarnizione (Ordine n. 42310000)
- 10: Sede valvola per GD2 (Ordine n. 42315000)
- 11: Set insonorizzante (Ordine n. 37131000)\*

\* Accessori speciali

**38 994 000 RAPID SL MODULO PER VASO SOSPESO**  
**SPESSORE 80 MM**  
**ALTEZZA DI INSTALLAZIONE 1,13 M**



**PARTI DI RICAMBIO** , luglio 2012 – aprile 2014

- 1: Perno filettato (Ordine n. 4276400M)
- 2: Canotto di entrata/uscita (Ordine n. 37311K00)
- 2.1: Uscita vasca (Ordine n. 43511SH0)
- 2.2: Morsetto (Ordine n. 37119000)
- 3: Riduzione (Ordine n. 42242000)
- 4: Distanziatore (Ordine n. 42766000)
- 5: Fissaggio per curva di scarico (Ordine n. 42243000)
- 6: Valvola di carico (Ordine n. 43991000)
- 6.1: Supporto carico (Ordine n. 43995000)
- 6.2: Leva (Ordine n. 43734000)
- 6.2.1: Guarnizione (Ordine n. 4377000M)
- 6.3: Testina valvola (Ordine n. 43536000)
- 6.4: Membrana (Ordine n. 4375800M)
- 6.5: Cappuccio filettato (Ordine n. 43735000)
- 6.6: Galleggiante, 5 pz. (Ordine n. 4379100M)
- 7: Tubo (Ordine n. 42233000)
- 7.1: Guarnizione tonda (Ordine n. 0319100M)
- 8: Testina (Ordine n. 42385000)
- 9: Valvola di scarico AV1 (Ordine n. 42320000)
- 9.1: Prolunga per tubo troppopieno (Ordine n. 42313000)
- 9.2: Flessibile pneumatico (Ordine n. 42319000)
- 9.3: Guarnizione (Ordine n. 42310000)
- 10: Sede valvola (Ordine n. 42316000)
- 11: Set insonorizzante (Ordine n. 37131000)\*

\* Accessori speciali