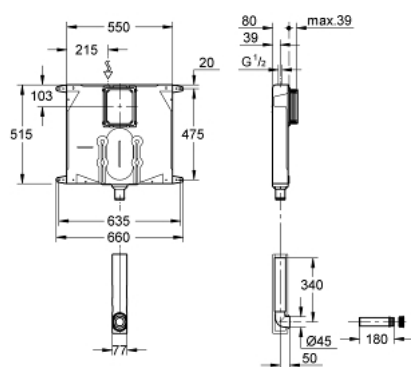


## 38 986 000 CASSETTA DI SCIACQUO PER WC GD 2

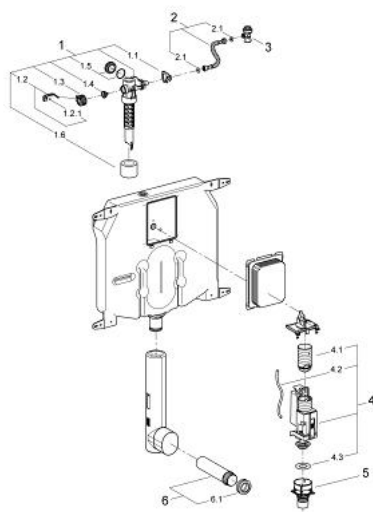


### DESCRIZIONE PRODOTTO

- flusso regolabile
- regolazione di fabbrica 6 l. e 3 l.
- valvola di scarico AV1 con 3 tipi di azionamento: dual flush, start/stop e un solo sciacquo
- ingresso acqua da sinistra/destra o dall'alto
- bassa rumorosità (l gruppo d insonorizzazione)
- isolamento anticondensa
- raccordo ad angolo da 1/2" con flessibile di collegamento
- installazione senza attrezzi della dima di ispezione
- per installazione piastre di azionamento verticale e orizzontale
- tubo di scarico isolato anticondensa
- con tecnologia GROHE Water Saving per il risparmio idrico
- barrette di fissaggio
- con tubo di ingresso e raccordo



## 38 986 000 CASSETTA DI SCIACQUO PER WC GD 2



### PARTI DI RICAMBIO , gennaio 2012 – now

1: Valvola di carico (Ordine n. 43991000)

1.1: Supporto carico (Ordine n. 43995000)

1.2: Leva (Ordine n. 43734000)

1.2.1: Guarnizione (Ordine n. 4377000M)

1.3: Testina valvola (Ordine n. 43536000)

1.4: Membrana (Ordine n. 4375800M)

1.5: Cappuccio filettato (Ordine n. 43735000)

1.6: Galleggiante, 5 pz. (Ordine n. 4379100M)

2: Tubo (Ordine n. 42233000)

2.1: Guarnizione tonda (Ordine n. 0319100M)

3: Valvola a squadra (Ordine n. 42343000)

4: Valvola di scarico AV1 (Ordine n. 42320000)

4.1: Prolunga per tubo troppopieno (Ordine n. 42313000)

4.2: Flessibile pneumatico (Ordine n. 42319000)

4.3: Guarnizione (Ordine n. 42310000)

5: Sede valvola (Ordine n. 42316000)

6: Canotto di entrata/uscita (Ordine n. 37311K00)

6.1: Uscita vasca (Ordine n. 43511SH0)

6.2: Morsetto (Ordine n. 37119000)