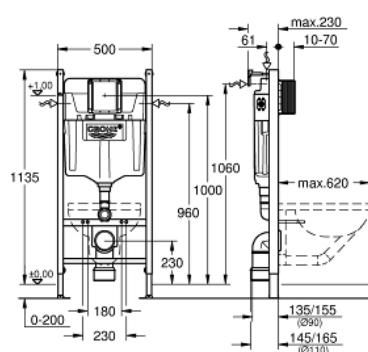


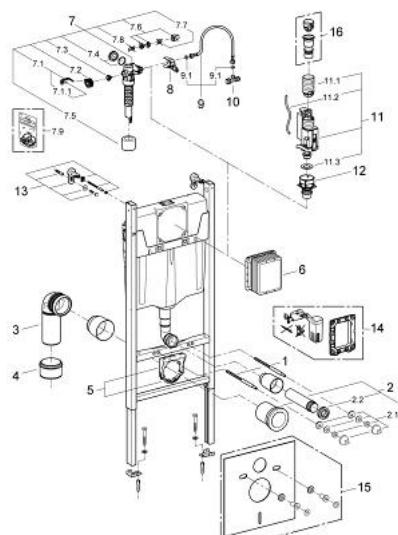
38 971 000 SOLIDO 2-IN-1 SET PER WC, ALTEZZA DI INSTALLAZIONE 1,13 M

DESCRIZIONE PRODOTTO

- cassetta di sciacquo GD 2, 6 - 9 l
- composto da:
- Solido Compact modulo per vaso sospeso (38 939 000)
- 2 supporti ad angolo con set di fissaggio



38 971 000 **SOLIDO 2-IN-1 SET PER WC, ALTEZZA DI INSTALLAZIONE 1,13 M**



PARTI DI RICAMBIO , gennaio 2013 – now

- 1: Perno filettato (Ordine n. 4276400M)
- 2: Canotto di entrata/uscita (Ordine n. 37311K00)
- 2.1: Uscita vasca (Ordine n. 43511SH0)
- 2.2: Morsetto (Ordine n. 37119000)
- 3: CURVA DI SCARICO X UNISSET /SL (Ordine n. 42327000)
- 4: Riduzione (Ordine n. 42242000)
- 5: Fissaggio per curva di scarico (Ordine n. 42243000)
- 6: Asta di ispezione (Ordine n. 66791000)
- 7: Valvola di carico (Ordine n. 37095000)
- 7.1: Leva (Ordine n. 43734000)
- 7.1.1: Guarnizione (Ordine n. 4377000M)
- 7.2: Testina valvola (Ordine n. 43536000)
- 7.3: Membrana (Ordine n. 4375800M)
- 7.4: Cappuccio filettato (Ordine n. 43735000)
- 7.5: Galleggiante, 5 pz. (Ordine n. 4379100M)
- 7.6: Set guarnizioni (Ordine n. 43722000)*
- 8: Supporto (Ordine n. 42246000)
- 9: Tubo (Ordine n. 42233000)
- 9.1: Guarnizione tonda (Ordine n. 0319100M)
- 10: Valvola a squadra (Ordine n. 43821000)
- 11: Valvola di scarico AV1 (Ordine n. 42320000)
- 11.1: Prolunga per tubo troppopieno (Ordine n. 42313000)
- 11.2: Flessibile pneumatico (Ordine n. 42319000)
- 11.3: Guarnizione (Ordine n. 42310000)
- 12: Sede valvola (Ordine n. 42316000)
- 13: Set di fissaggio (Ordine n. 3855800M)
- 14: Set Retro-fit (Ordine n. 38796000)*
- 15: Set insonorizzante (Ordine n. 37131000)*
- 16: Regolatore flusso valvola pneumatica AV1 (Ordine n. 42333000)*

* Accessori speciali