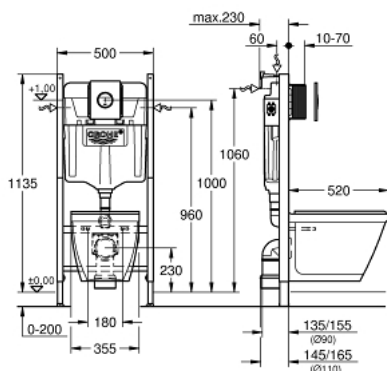


38 950 000 **SOLIDO COMPACT SET 4-IN-1 PER WC**



DESCRIZIONE PRODOTTO (1/2)

- Colore: cromo
- con cassetta di sciacquo GD 2, 6 - 9 l
- altezza di installazione 1,13 m
- installazione a parete e pareti divisorie
- telaio in acciaio zincato autoportante
- per rivestimento a secco
- con raccordi fissi
- regolazione semplice, possibilità di blocco
- materiali di fissaggio
- 2 perni di fissaggio del vaso
- con perni di fissaggio
- distanza dei dadi di fissaggio 180/230 mm
- curva di scarico Ø 90 mm
- profondità regolabile
- riduzione Ø 90/110 mm
- set di raccordo di entrata e di uscita
- cassetta di sciacquo GD 2, 6 - 9 l
- regolazione di fabbrica 6 l. e 3 l.
- valvola di scarico AV1 con 3 tipi di azionamento: dual flush, start/stop e un solo sciacquo
- ingresso acqua da sinistra/destra o dall'alto
- bassa rumorosità (l gruppo d insonorizzazione)
- isolamento anticondensa
- raccordo ad angolo da 1/2" con flessibile di collegamento
- installazione senza attrezzi della ditta di ispezione
- per installazione piastre di azionamento verticale e orizzontale
- accessori per installazione a parete
- inclusa piastra a parete Nova Cosmopolitan
- installazione verticale e orizzontale
- dimensioni 156 x 197 mm
- in ABS
- cromo

Pure Freude
an Wasser

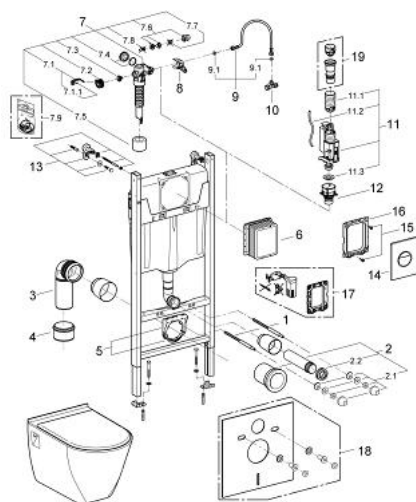


38 950 000 **SOLIDO COMPACT SET 4-IN-1 PER WC**

DESCRIZIONE PRODOTTO (2/2)

- installazione sospesa a parete, bianca, sedile WC con chiusura
ammortizzata

38 950 000 **SOLIDO COMPACT SET 4-IN-1 PER WC**



PARTI DI RICAMBIO , marzo 2013 – now

- 1: Perno filettato (Ordine n. 4276400M)
- 2: Canotto di entrata/uscita (Ordine n. 37311K00)
- 2.1: Uscita vasca (Ordine n. 43511SH0)
- 2.2: Morsetto (Ordine n. 37119000)
- 3: CURVA DI SCARICO X UNISSET /SL (Ordine n. 42327000)
- 4: Riduzione (Ordine n. 42242000)
- 5: Fissaggio per curva di scarico (Ordine n. 42243000)
- 6: Asta di ispezione (Ordine n. 66791000)
- 7: Valvola di carico (Ordine n. 37095000)
- 7.1: Leva (Ordine n. 43734000)
- 7.1.1: Guarnizione (Ordine n. 4377000M)
- 7.2: Testina valvola (Ordine n. 43536000)
- 7.3: Membrana (Ordine n. 4375800M)
- 7.4: Cappuccio filettato (Ordine n. 43735000)
- 7.5: Galleggiante, 5 pz. (Ordine n. 4379100M)
- 7.6: Set guarnizioni (Ordine n. 43722000)*
- 8: Supporto (Ordine n. 42246000)
- 9: Tubo (Ordine n. 42233000)
- 9.1: Guarnizione tonda (Ordine n. 0319100M)
- 10: Valvola a squadra (Ordine n. 43821000)
- 11: Valvola di scarico AV1 (Ordine n. 42320000)
- 11.1: Prolunga per tubo troppopieno (Ordine n. 42313000)
- 11.2: Flessibile pneumatico (Ordine n. 42319000)
- 11.3: Guarnizione (Ordine n. 42310000)
- 12: Sede valvola per GD2 (Ordine n. 42315000)
- 13: Set di fissaggio (Ordine n. 3855800M)
- 14: Piastra esterna con pulsante (Ordine n. 42375000)
- 15: Vite (Ordine n. 6636200M)
- 16: Telaio di supporto (Ordine n. 43207000)
- 17: Set Retro-fit (Ordine n. 38796000)*
- 18: Set insonorizzante (Ordine n. 37131000)*
- 19: Regolatore flusso valvola pneumatica AV1 (Ordine n. 42333000)*

* Accessori speciali