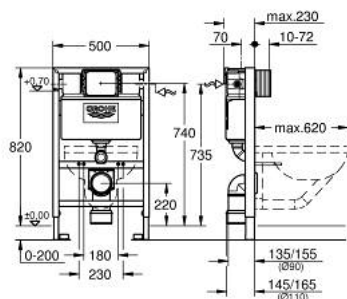


38 948 000 **RAPID SL RAPID SL 2-IN-1 SET PER WC**

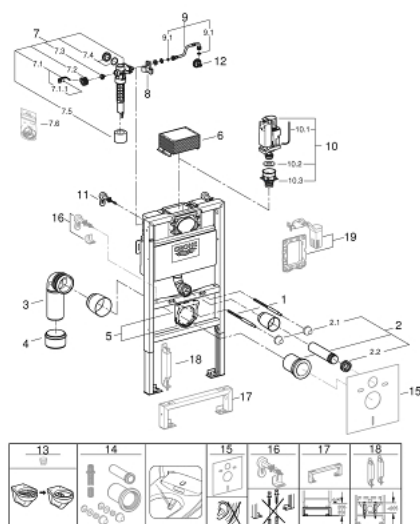


DESCRIZIONE PRODOTTO

- cassetta di sciacquo GD 2, 6 - 9 l
- composto da:
 - Rapid SL modulo per vaso sospeso (38 526 000)
 - set di fissaggio (38 558 00M)



38 948 000 **RAPID SL RAPID SL 2-IN-1 SET PER WC**



PARTI DI RICAMBIO , novembre 2021 – now

- 1: Perno filettato (Ordine n. 4276400M)
- 2: Canotto di entrata/uscita (Ordine n. 37311K00)
- 2.1: Uscita vasca (Ordine n. 43511SH0)
- 2.2: Morsetto (Ordine n. 37119000)
- 3: CURVA DI SCARICO X UNISSET /SL (Ordine n. 42327000)
- 4: Riduzione (Ordine n. 42242000)
- 5: Fissaggio per curva di scarico (Ordine n. 42243000)
- 6: Asta d'ispezione per cassetta di sciacquo (Ordine n. 42326000)
- 7: Valvola di carico (Ordine n. 37095000)
- 7.1: Leva (Ordine n. 43734000)
- 7.1.1: Guarnizione (Ordine n. 4377000M)
- 7.2: Testina valvola (Ordine n. 43536000)
- 7.3: Membrana (Ordine n. 4375800M)
- 7.4: Cappuccio filettato (Ordine n. 43735000)
- 7.5: Galleggiante, 5 pz. (Ordine n. 4379100M)
- 7.6: Set guarnizioni (Ordine n. 43722000)*
- 8: Supporto (Ordine n. 42195000)
- 9: Manicotto troppopieno (Ordine n. 43325000)
- 9.1: Guarnizione tonda (Ordine n. 0319100M)
- 10: Valvola AV1 completa (Ordine n. 42314000)
- 10.1: Flessibile pneumatico (Ordine n. 42319000)
- 10.2: Guarnizione (Ordine n. 42310000)
- 10.3: Sede valvola per GD2 (Ordine n. 42315000)
- 11: Set di fissaggio (Ordine n. 3855800M)
- 12: raccordo acqua (Ordine n. 48561000)
- 13: Limitatore di flusso (Ordine n. 42300000)*
- 14: Set di collegamento
per shower toilet Sensia Arena (Ordine n. 40899000)*
- 15: Set insonorizzante (Ordine n. 37131000)*
- 16: Rapid SL fissaggio (Ordine n. 38733000)*
- 17: Prolunga (Ordine n. 38629000)*
- 18: Accessorio (Ordine n. 38779000)*
- 19: Set Retro-fit (Ordine n. 38796000)*

* Accessori speciali