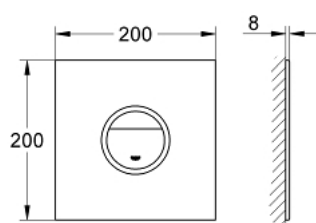


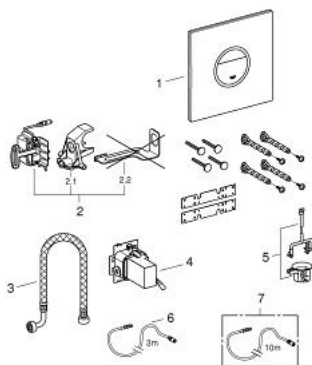
38 915 LS0 GROHE ONDUS DIGITECTURE LIGHT PLACCA DI COMANDO



DESCRIZIONE PRODOTTO

- Colore: bianco lucido
- per cassette di sciacquo da incasso Dual Flush e Start & Stop
- for SoftTouch flushing activation
- pulsante di azionamento illuminato
- con LED blu, rosso, giallo, verde
- intensità di illuminazione personalizzabile
- on/off timer for individual regulation of illuminating period
- cavo di collegamento da 3 m
- trasformatore per montaggio esterno
- servo motore
- con tensione di allacciamento da 110V a 240V Hz 50/60 Hz
- 9 VA
- marchio CE
- con spie di controllo batteria
- per cassette GD2 (spessore 130&160mm) con valvola di scarico pneumatico AV1
- dimensioni 200 x 200 mm
- in vetro resistente
- con tecnologia GROHE Water Saving per il risparmio idrico
- non compatibile con GROHE Fresh

38 915 LS0 GROHE ONDUS DIGITECTURE LIGHT PLACCA DI COMANDO



PARTI DI RICAMBIO , agosto 2010 – now

1: piastra di copertura + elettr. (Ordine n. 42427LS0)

2: Servomotore (Ordine n. 43281000)

2.1: Supporto (Ordine n. 42246000)

2.2: Supporto motore (Ordine n. 43617000)

3: Tubo flessibile (Ordine n. 43307000)

4: Alimentatore 110-240 V (Ordine n. 36078000)

5: LEVA GD2 (Ordine n. 43306000)

6: Cavo di prolunga (Ordine n. 36221000)

7: Cavo di prolunga (Ordine n. 36222000)*

* Accessori speciali