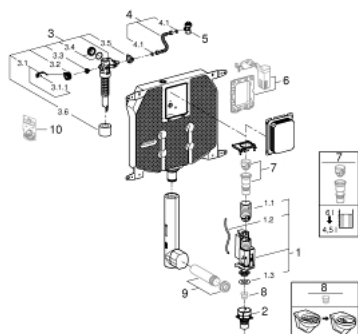


38 863 000 CASSETTA DI SCIACQUO PER WC SPESSORE 80 MM

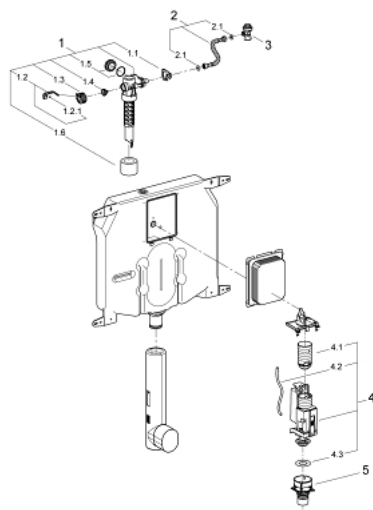


PARTI DI RICAMBIO , maggio 2021 – now

- 1: Valvola di scarico AV1 (Ordine n. 42320000)
- 1.1: Prolunga per tubo troppopieno (Ordine n. 42313000)
- 1.2: Flessibile pneumatico (Ordine n. 42319000)
- 1.3: Guarnizione (Ordine n. 42310000)
- 2: Sede valvola per GD2 (Ordine n. 42315000)
- 3: Valvola di carico (Ordine n. 43991000)
- 3.1: Supporto carico (Ordine n. 43995000)
- 3.2: Leva (Ordine n. 43734000)
- 3.2.1: Guarnizione (Ordine n. 4377000M)
- 3.3: Testina valvola (Ordine n. 43536000)
- 3.4: Membrana (Ordine n. 4375800M)
- 3.5: Cappuccio filettato (Ordine n. 43735000)
- 3.6: Galleggiante, 5 pz. (Ordine n. 4379100M)
- 4: Tubo (Ordine n. 42233000)
- 4.1: Guarnizione tonda (Ordine n. 0319100M)
- 5: Valvola a squadra (Ordine n. 42343000)
- 6: Set Retro-fit (Ordine n. 38796000)*
- 7: Regolatore flusso valvola pneumatica AV1 (Ordine n. 42333000)*
- 8: Limitatore di flusso (Ordine n. 42300000)*
- 9: Canotto di entrata/uscita (Ordine n. 37311K00)*
- 10: Set guarnizioni (Ordine n. 43722000)*

* Accessori speciali

**38 863 000 CASSETTA DI SCIAQUO PER WC
SPESSORE 80 MM**



PARTI DI RICAMBIO , gennaio 2006 – maggio 2021

1: Valvola di carico (Ordine n. 43991000)

1.1: Supporto carico (Ordine n. 43995000)

1.2: Leva (Ordine n. 43734000)

1.2.1: Guarnizione (Ordine n. 4377000M)

1.3: Testina valvola (Ordine n. 43536000)

1.4: Membrana (Ordine n. 4375800M)

1.5: Cappuccio filettato (Ordine n. 43735000)

1.6: Galleggiante, 5 pz. (Ordine n. 4379100M)

2: Tubo (Ordine n. 42233000)

2.1: Guarnizione tonda (Ordine n. 0319100M)

3: Valvola a squadra (Ordine n. 42343000)

4: Valvola di scarico AV1 (Ordine n. 42320000)

4.1: Prolunga per tubo troppopieno (Ordine n. 42313000)

4.2: Flessibile pneumatico (Ordine n. 42319000)

4.3: Guarnizione (Ordine n. 42310000)

5: Sede valvola (Ordine n. 42316000)