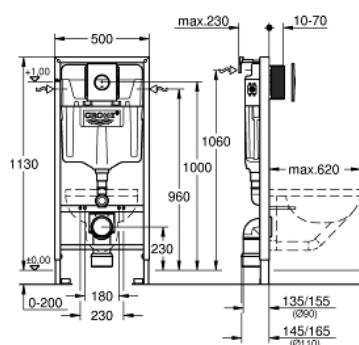


## 38 860 000 **RAPID SL 3-IN-1 SET PER WC, ALTEZZA DI INSTALLAZIONE 1,13 M**

### DESCRIZIONE PRODOTTO

- Colore: cromo
- con cassetta di sciacquo GD 2, 6 - 9 l
- composto da:
  - Rapid SL modulo per vaso sospeso (38 528 001)
  - Nova Cosmopolitan flush plate, chrome (38 765 000)
  - set di fissaggio (38 558 00M)



## 38 860 000 **RAPID SL 3-IN-1 SET PER WC, ALTEZZA DI INSTALLAZIONE 1,13 M**



### **PARTI DI RICAMBIO** , febbraio 2013 – now

- 1: Perno filettato (Ordine n. 4276400M)
- 2: Canotto di entrata/uscita (Ordine n. 37311K00)
- 2.1: Uscita vasca (Ordine n. 43511SH0)
- 2.2: Morsetto (Ordine n. 37119000)
- 3: CURVA DI SCARICO X UNISSET /SL (Ordine n. 42327000)
- 4: Riduzione (Ordine n. 42242000)
- 5: Fissaggio per curva di scarico (Ordine n. 42243000)
- 6: Dima (Ordine n. 66791000)
- 7: Valvola di carico (Ordine n. 37095000)
- 7.1: Leva (Ordine n. 43734000)
- 7.1.1: Guarnizione (Ordine n. 4377000M)
- 7.2: Testina valvola (Ordine n. 43536000)
- 7.3: Membrana (Ordine n. 4375800M)
- 7.4: Cappuccio filettato (Ordine n. 43735000)
- 7.5: Galleggiante, 5 pz. (Ordine n. 4379100M)
- 7.6: Set guarnizioni (Ordine n. 43722000)\*
- 8: Supporto (Ordine n. 42246000)
- 9: Tubo (Ordine n. 42233000)
- 9.1: Guarnizione tonda (Ordine n. 0319100M)
- 10: Testina (Ordine n. 42385000)
- 11: Valvola di scarico AV1 (Ordine n. 42320000)
- 11.1: Prolunga per tubo troppopieno (Ordine n. 42313000)
- 11.2: Flessibile pneumatico (Ordine n. 42319000)
- 11.3: Guarnizione (Ordine n. 42310000)
- 12: Sede valvola per GD2 (Ordine n. 42315000)
- 13: Set di fissaggio (Ordine n. 3855800M)
- 14: Vite (Ordine n. 6636200M)
- 15: Telaio di supporto (Ordine n. 43207000)
- 16: Placca esterna con pulsante (Ordine n. 42375000)
- 17: Set Retro-fit (Ordine n. 38796000)\*
- 18: Set insonorizzante (Ordine n. 37131000)\*
- 19: Regolatore flusso valvola pneumatica AV1 (Ordine n. 42333000)\*
- 20: Accessorio (Ordine n. 38779000)\*
- 21: Rapid SL fissaggio (Ordine n. 38733000)\*

\* Accessori speciali