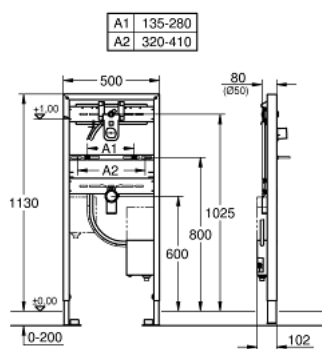


38 748 001 **RAPID SL** **MODULO PER LAVABO SOSPESO**

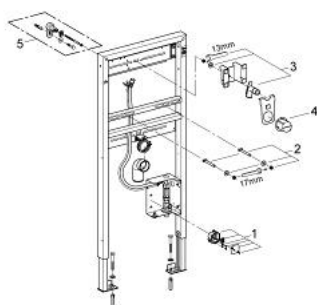


DESCRIZIONE PRODOTTO

- con set di installazione per rubinetto elettronico con comando ad infrarossi per lavabi a parete Allure E 36 235 ed Essence E 36 252
- altezza di installazione 1,13 m
- telaio in acciaio
- autoportante
- per rivestimenti a secco con pannelli di cartongesso
- curva di scarico Ø 50 mm
- guarnizione gomma Ø 32 mm



38 748 001 **RAPID SL**
MODULO PER LAVABO SOSPESO



PARTI DI RICAMBIO , ottobre 2012 – now

1: Scatola trasformatore (Ordine n. 42279000)

2: bullone di fissaggio (Ordine n. 42247000)

3: ANGOLO DI ATTACCO (Ordine n. 42944000)

4: Asta di ispezione (Ordine n. 42398000)

5: Set di fissaggio (Ordine n. 3855800M)*

* Accessori speciali