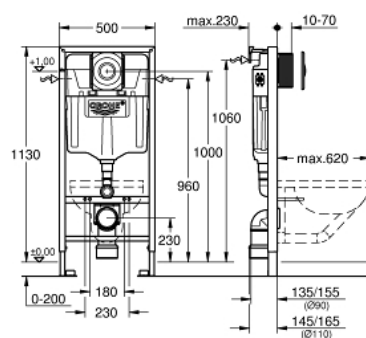


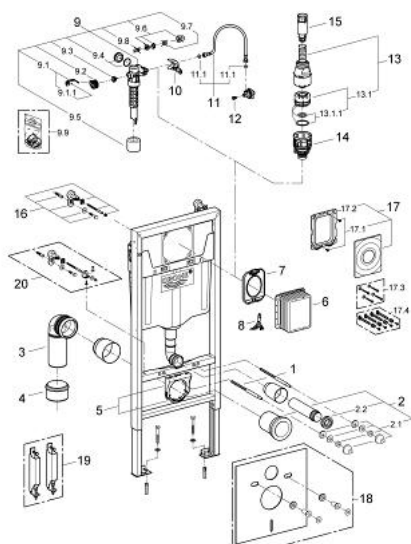
38 728 001 **SOLIDO 3-IN-1 SET PER WC, ALTEZZA DI INSTALLAZIONE 1,13 M**

DESCRIZIONE PRODOTTO

- Colore: cromo
- cassetta di sciacquo GD 2, 6 - 9 l
- composto da:
 - Rapid SL modulo per vaso sospeso (38 528 001)
 - placca di comando cromata Wave (38 963 000)
 - 2 supporti ad angolo con set di fissaggio



38 728 001 **SOLIDO 3-IN-1 SET PER WC, ALTEZZA DI INSTALLAZIONE 1,13 M**



PARTI DI RICAMBIO , giugno 2012 – now

- 1: Perno filettato (Ordine n. 4276400M)
- 2: Canotto di entrata/uscita (Ordine n. 37311K00)
- 2.1: Uscita vasca (Ordine n. 43511SH0)
- 2.2: Morsetto (Ordine n. 37119000)
- 3: CURVA DI SCARICO X UNISSET /SL (Ordine n. 42327000)
- 4: Riduzione (Ordine n. 42242000)
- 5: Fissaggio per curva di scarico (Ordine n. 42243000)
- 6: Dima (Ordine n. 66791000)
- 7: Controplacca (Ordine n. 42231000)
- 8: Leva di azionamento (Ordine n. 42674000)
- 9: Valvola di carico (Ordine n. 37095000)
- 9.1: Leva (Ordine n. 43734000)
- 9.1.1: Guarnizione (Ordine n. 4377000M)
- 9.2: Testina valvola (Ordine n. 43536000)
- 9.3: Membrana (Ordine n. 4375800M)
- 9.4: Cappuccio filettato (Ordine n. 43735000)
- 9.5: Galleggiante, 5 pz. (Ordine n. 4379100M)
- 9.6: Set guarnizioni (Ordine n. 43722000)*
- 10: Supporto (Ordine n. 42246000)
- 11: Tubo (Ordine n. 42233000)
- 11.1: Guarnizione tonda (Ordine n. 0319100M)
- 12: Testina (Ordine n. 42385000)
- 13: Servovalvola di scarico (Ordine n. 42690000)
- 13.1: Pistone di scarico (Ordine n. 43544000)
- 13.1.1: Guarnizione (Ordine n. 43808000)
- 14: Sede valvola (Ordine n. 42691000)
- 15: Prolunga (Ordine n. 42689000)
- 16: Set di fissaggio (Ordine n. 3855800M)
- 17: Placca di comando (Ordine n. 37063000)
- 17.1: Vite (Ordine n. 6636200M)
- 17.2: Telaio di supporto (Ordine n. 43207000)
- 17.3: Set di fissaggio (Ordine n. 4308500M)*
- 17.4: Set di fissaggio (Ordine n. 4215800M)*
- 18: Set insonorizzante (Ordine n. 37131000)*
- 19: Accessorio (Ordine n. 38779000)*
- 20: Rapid SL fissaggio (Ordine n. 38733000)*

* Accessori speciali