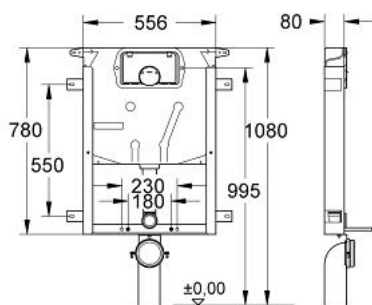


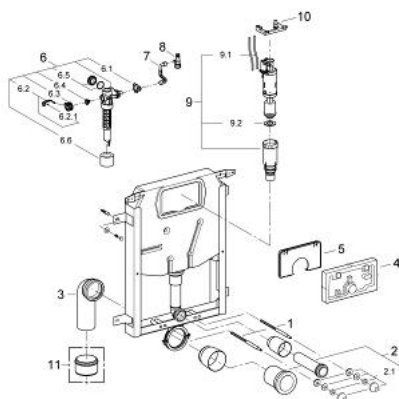
38 702 000 **UNISSET**
MODULO PER VASO SOSPESO



DESCRIZIONE PRODOTTO

- 2 perni di fissaggio del vaso
- telaio in acciaio zincato a caldo, con 4 staffe di fissaggio
- distanza dei dadi di fissaggio 180/230 mm
- con perni di fissaggio
- curva di scarico PE DN 80
- set di raccordo di entrata e di uscita
- cassetta di sciacquo 6 l/4 l - 9 l/4 l
- capacità di riempimento: 6 l. in 27 sec. e 9 l. in 40 sec.
- in PE
- montaggio a incasso
- cassetta in PE con rivestimento in resina vinilica
- 550 x 80 x 485 mm
- valvola di scarico con 2 volumi /di sciacquo
- ingresso acqua dall'alto
- rubinetto a squadra da ½"
- montaggio piastrelle spessore 35mm
- senza piastra di azionamento
- con tecnologia GROHE Water Saving per il risparmio idrico

38 702 000 UNISSET MODULO PER VASO SOSPESO



PARTI DI RICAMBIO , aprile 2005 – now

- 1: Perno filettato (Ordine n. 4276400M)
- 2: Canotto di entrata/uscita (Ordine n. 37311K00)
- 2.1: Uscita vasca (Ordine n. 43511SH0)
- 2.2: Morsetto (Ordine n. 37119000)
- 3: Curva di scarico 80 mm/80 mm (Ordine n. 42280000)
- 4: Piastrina di protezione (Ordine n. 43961000)
- 5: Contropiastra (Ordine n. 42151000)
- 6: Valvola di carico (Ordine n. 43991000)
- 6.1: Supporto carico (Ordine n. 43995000)
- 6.2: Leva (Ordine n. 43734000)
- 6.2.1: Guarnizione (Ordine n. 4377000M)
- 6.3: Testina valvola (Ordine n. 43536000)
- 6.4: Membrana (Ordine n. 4375800M)
- 6.5: Cappuccio filettato (Ordine n. 43735000)
- 6.6: Galleggiante, 5 pz. (Ordine n. 4379100M)
- 7: Flessibile (Ordine n. 43972000)
- 8: Valvola a squadra (Ordine n. 43821000)
- 9: Valvola di scarico AV1 (Ordine n. 42253000)
- 9.1: Tubi (Ordine n. 42775000)
- 9.2: Guarnizione per valvola di scarico (Ordine n. 43962000)
- 10: Traversa (Ordine n. 42725000)
- 11: Riduzione (Ordine n. 42242000)*

* Accessori speciali