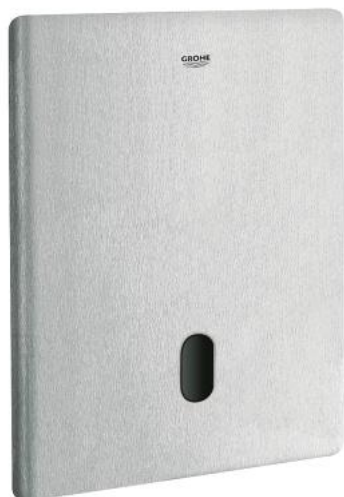
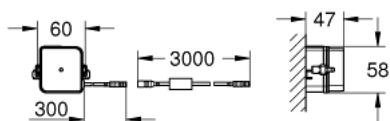
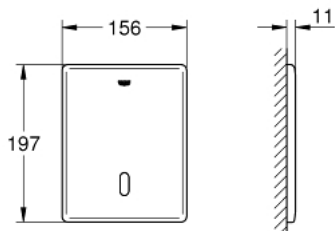


38 698 SD1 **TECTRON SKATE DISPOSITIVO ELETTRONICO AD INFRAROSSI PER CASSETTE** **DI SCIACQUO DA INCASSO PER WC**

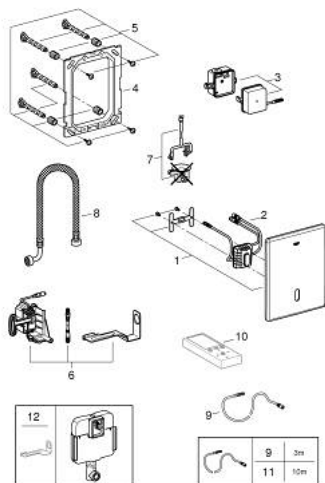


DESCRIZIONE PRODOTTO

- Colore: acciaio inox spazzolato
- sensore IR bi-direzionale per impostazione e controllo dei parametri di funzionamento e assistenza
- con trasformatore 100-230 V AC, 50-60 Hz, 6 V DC
- installazione verticale per cassette GD2, Rapid SL e Uniset spessore 130 mm
- servo motore
- montaggio a incasso
- piastra frontale 156 x 197 mm
- comando a infrarossi
- 7 programmazioni
- sciacquo automatico
- modalità di pulizia
- funzioni e settaggi aggiuntivi con telecomando 36 407
- regolazione della portata (3,0 - 9,0 l) manuale o con telecomando
- marchio CE
- per installazione con Rapid SLX dima di montaggio 66 791 da acquistare separatamente



38 698 SD1 TECTRON SKATE DISPOSITIVO ELETTRONICO AD INFRAROSSI PER CASSETTE DI SCIACQUO DA INCASSO PER WC



PARTI DI RICAMBIO , maggio 2023 – now

- 1: PIASTRA DI COPERTURA (Ordine n. 42449SD0)
 - 2: Scheda elettronica per Pulsomat (Ordine n. 42611000)
 - 3: alimentazione (Ordine n. 42470000)
 - 4: Telaio di supporto (Ordine n. 42736000)
 - 5: Set di fissaggio (Ordine n. 4215800M)
 - 6: Servomotore (Ordine n. 42612000)
 - 7: LEVA GD2 (Ordine n. 43306000)
 - 8: Tubo flessibile (Ordine n. 43307000)
 - 9: Cavo di prolunga (Ordine n. 36221000)
 - 10: Telecomando (Ordine n. 36407001)*
 - 11: Cavo di prolunga (Ordine n. 36222000)*
 - 12: Supporto motore (Ordine n. 43617000)*
- * Accessori speciali