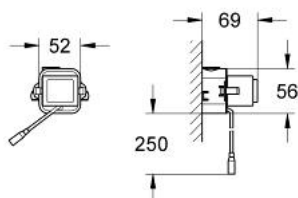
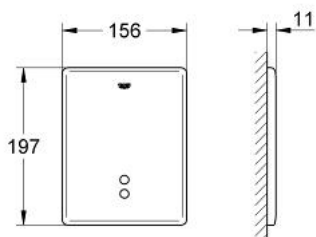


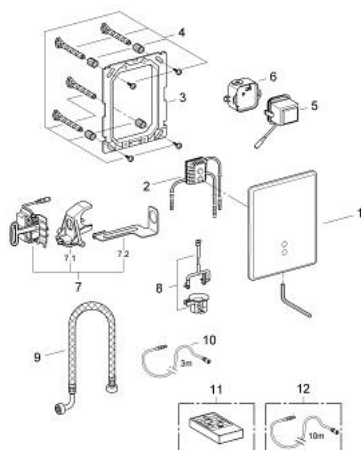
38 698 SD0 TECTRON SKATE DISPOSITIVO ELETTRONICO AD INFRAROSSI

DESCRIZIONE PRODOTTO

- Colore: acciaio inox spazzolato
- installazione verticale per cassette GD2, Rapid SL e Uniset spessore 130 mm
- montaggio a incasso
- marchio CE
- piastra frontale 156 x 197 mm
- comando a infrarossi
- servo motore
- trasformatore per montaggio esterno
- con tensione di allacciamento 230 V AC
- 50/60 Hz, 4,0 VA
- tempo di sciacquo regolabile
- con spie di controllo batteria
- regolazioni con telecomando 36 206
- con tecnologia GROHE Water Saving per il risparmio idrico



38 698 SD0 TECTRON SKATE DISPOSITIVO ELETTRONICO AD INFRAROSSI



PARTI DI RICAMBIO , febbraio 2005 – now

- 1: Placca di comando (Ordine n. 42191SD0)
- 2: Centralina per servomotore (Ordine n. 43279000)
- 3: Telaio di supporto (Ordine n. 42736000)
- 4: Set di fissaggio (Ordine n. 4215800M)
- 5: Trasformatore (Ordine n. 42278000)
- 6: Scatola trasformatore (Ordine n. 42279000)
- 7: Servomotore (Ordine n. 43281000)
- 7.1: Supporto (Ordine n. 42246000)
- 7.2: Supporto motore (Ordine n. 43617000)
- 8: LEVA GD2 (Ordine n. 43306000)
- 9: Tubo flessibile (Ordine n. 43307000)
- 10: Cavo di prolunga (Ordine n. 36221000)
- 11: Telecomando ad infrarossi (Ordine n. 36206000)*
- 12: Cavo di prolunga (Ordine n. 36222000)*

* Accessori speciali