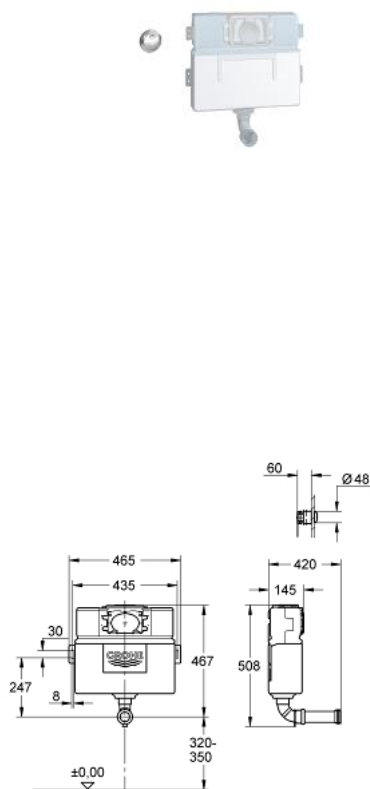


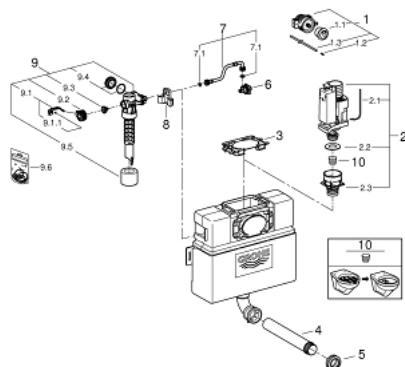
38 691 000 EAU2 WC FLUSHING CISTERN 0.82 M

DESCRIZIONE PRODOTTO

- 6 l / 3 l
- cassetta di sciacquo Dual Flush (cod. 37 594)
- low noise filling valve
- flusso regolabile
- montaggio a incasso
- altezza di installazione 0,82 m per sottofinestra
- ingresso acqua da sinistra/destra o dal retro
- connection from left / right or back
- senza interruzione
- front or top single 6 l only flush
- raccordo di entrata da sinistra/destra o dall'alto
- bassa rumorosità (l gruppo d insonorizzazione)
- isolamento anticondensa
- 415 x 410 x 360 mm
- with angle stop valve 1/2" and flush pipe
- raccordo da 1/2"
- rubinetto a squadra da 1/2"
- barrette di fissaggio
- predisposizione per il montaggio di vasi sospesi
- senza placca di comando
- montaggio piastrelle spessore
- min. recommended static pressure 0.2 bar
- Set di montaggio
- air button
- azionamento frontale o dall'alto
- extended hose length for flexibility when positioning the actuation
- sleek and minimal styling allows the button to be fitted in any 360 degree orientation
- con tecnologia GROHE Water Saving per il risparmio idrico



38 691 000 EAU2 WC FLUSHING CISTERN 0.82 M



PARTI DI RICAMBIO , ottobre 2021 – now

1: COMANDO PNEUM. A DIST. DF (Ordine n. 38771000)

1.1: Pulsante e rosetta (Ordine n. 42311PI0)

1.2: Raccordo (Ordine n. 4227100M)

1.3: Tubi (Ordine n. 42775000)

2: Valvola AV1 completa (Ordine n. 42314000)

2.1: Flessibile pneumatico (Ordine n. 42319000)

2.2: Guarnizione (Ordine n. 42310000)

2.3: Sede valvola per GD2 (Ordine n. 42315000)

3: Controplacca (Ordine n. 42199000)

4: Raccordo erogatore (Ordine n. 43352000)

5: Morsetto (Ordine n. 37119000)

6: Water connection (Ordine n. 48561000)

7: Manicotto troppopieno (Ordine n. 43325000)

7.1: Guarnizione tonda (Ordine n. 0319100M)

8: Supporto (Ordine n. 42195000)

9: Valvola di carico (Ordine n. 37095000)

9.1: Leva (Ordine n. 43734000)

9.1.1: Guarnizione (Ordine n. 4377000M)

9.2: Testina valvola (Ordine n. 43536000)

9.3: Membrana (Ordine n. 4375800M)

9.4: Cappuccio filettato (Ordine n. 43735000)

9.5: Galleggiante, 5 pz. (Ordine n. 4379100M)

9.6: Set guarnizioni (Ordine n. 43722000)*

10: Limitatore di flusso (Ordine n. 42300000)*

* Accessori speciali