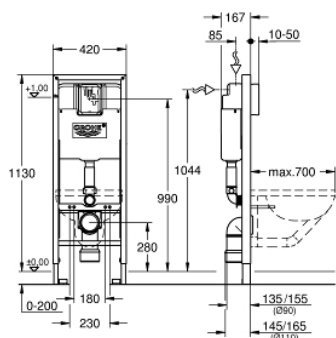


## 38 675 001 **RAPID SL MODULO PER VASO SOSPESO** **ALTEZZA DI INSTALLAZIONE 1,13 M**

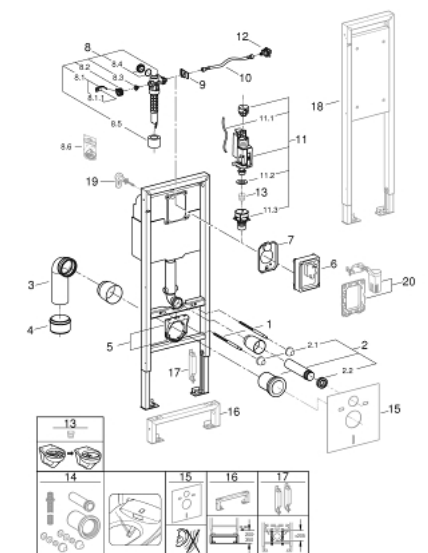


### DESCRIZIONE PRODOTTO

- con cassetta di sciacquo 6 l
- per vaso WC fino a 70 cm
- installazione a parete e pareti divisorie
- telaio in acciaio zincato autoportante
- per rivestimenti a secco con pannelli di cartongesso
- con raccordi fissi
- materiali di fissaggio
- approvato TÜV
- 2 perni di fissaggio del vaso
- con perni di fissaggio
- distanza dei dadi di fissaggio 180/230 mm
- curva di scarico Ø 90 mm
- profondità regolabile
- riduzione Ø 90/110 mm
- set di raccordo di entrata e di uscita
- valvola di scarico AV1 con 3 tipi di azionamento: dual flush, start/stop e un solo sciacquo
- bassa rumorosità (l gruppo d insonorizzazione)
- isolamento anticondensa
- raccordo ad angolo da 1/2" con flessibile di collegamento
- accessori per installazione a parete 38 558 00M da ordinare separatamente
- accessori per montaggio barre di supporto disabili 38 559 001 da ordinare separatamente



## 38 675 001 **RAPID SL MODULO PER VASO SOSPESO** **ALTEZZA DI INSTALLAZIONE 1,13 M**



### **PARTI DI RICAMBIO** , settembre 2021 – now

- 1: Perno filettato (Ordine n. 4276400M)
- 2: Canotto di entrata/uscita (Ordine n. 37311K00)
- 2.1: Uscita vasca (Ordine n. 43511SH0)
- 2.2: Morsetto (Ordine n. 37119000)
- 3: CURVA DI SCARICO X UNISSET /SL (Ordine n. 42327000)
- 4: Riduzione (Ordine n. 42242000)
- 5: Fissaggio per curva di scarico (Ordine n. 42243000)
- 6: Piastrina di protezione (Ordine n. 43944000)
- 7: Controplacca (Ordine n. 43552000)
- 8: Valvola di carico (Ordine n. 43537000)
- 8.1: Tappo e cappuccio rosetta (Ordine n. 37125000)
- 8.2: Leva (Ordine n. 43734000)
- 8.2.1: Guarnizione (Ordine n. 4377000M)
- 8.3: Testina valvola (Ordine n. 43536000)
- 8.4: Membrana (Ordine n. 4375800M)
- 8.5: Cappuccio filettato (Ordine n. 43735000)
- 8.6: Galleggiante, 5 pz. (Ordine n. 4379100M)
- 8.7: Strozzatore (Ordine n. 42356000)
- 8.8: Set guarnizioni (Ordine n. 43722000)\*
- 9: Supporto (Ordine n. 43551000)
- 10: Tubo flessibile (Ordine n. 43349000)
- 11: Valvola di scarico AV1 (Ordine n. 66558000)
- 11.1: Flessibile pneumatico (Ordine n. 42319000)
- 11.2: Guarnizione (Ordine n. 42310000)
- 11.3: Sede valvola per GD2 (Ordine n. 42315000)
- 12: Water connection (Ordine n. 48561000)
- 13: Limitatore di flusso (Ordine n. 42300000)\*
- 14: Set di collegamento  
per shower toilet Sensia Arena (Ordine n. 40899000)\*
- 15: Set insonorizzante (Ordine n. 37131000)\*
- 16: Prolunga (Ordine n. 38629000)\*
- 17: Accessorio (Ordine n. 38779000)\*
- 18: Rapid SL elemento di supporto (Ordine n. 38559001)\*
- 19: Set di fissaggio (Ordine n. 3855800M)\*
- 20: Set Retro-fit (Ordine n. 38796000)\*

\* Accessori speciali