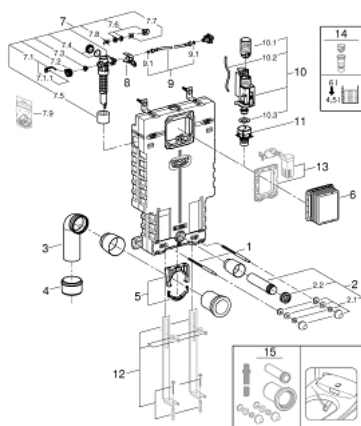


38 643 001 UNISSET MODULO PER VASO SOSPESO CON CUSTODIA IN EPS

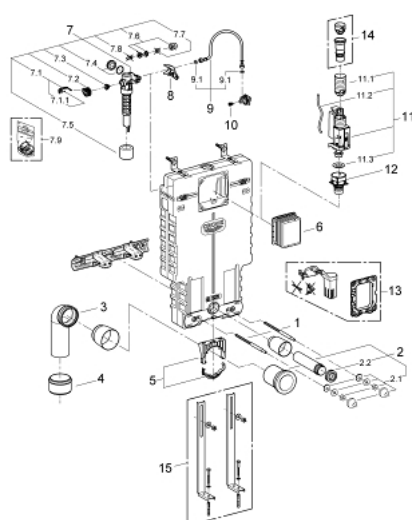


PARTI DI RICAMBIO , ottobre 2017 – now

- 1: Perno filettato (Ordine n. 4276400M)
- 2: Canotto di entrata/uscita (Ordine n. 37311K00)
- 2.1: Uscita vasca (Ordine n. 43511SH0)
- 2.2: Morsetto (Ordine n. 37119000)
- 3: CURVA DI SCARICO X UNISSET /SL (Ordine n. 42327000)
- 4: Riduzione (Ordine n. 42242000)
- 5: Fissaggio per curva di scarico (Ordine n. 42243000)
- 6: Dima (Ordine n. 66783000)
- 7: Valvola di carico (Ordine n. 37095000)
- 7.1: Leva (Ordine n. 43734000)
- 7.1.1: Guarnizione (Ordine n. 4377000M)
- 7.2: Testina valvola (Ordine n. 43536000)
- 7.3: Membrana (Ordine n. 4375800M)
- 7.4: Cappuccio filettato (Ordine n. 43735000)
- 7.5: Galleggiante, 5 pz. (Ordine n. 4379100M)
- 7.6: Set guarnizioni (Ordine n. 43722000)*
- 8: Supporto (Ordine n. 42246000)
- 9: Tubo (Ordine n. 42233000)
- 9.1: Guarnizione tonda (Ordine n. 0319100M)
- 10: Valvola di scarico AV1 (Ordine n. 42320000)
- 10.1: Prolunga per tubo troppopieno (Ordine n. 42313000)
- 10.2: Flessibile pneumatico (Ordine n. 42319000)
- 10.3: Guarnizione (Ordine n. 42310000)
- 11: Sede valvola per GD2 (Ordine n. 42315000)
- 12: Piedi di supporto (Ordine n. 37304000)*
- 13: Set Retro-fit (Ordine n. 38796000)*
- 14: Regolatore flusso valvola pneumatica AV1 (Ordine n. 42333000)*
- 15: Set di collegamento
per shower toilet Sensia Arena (Ordine n. 40899000)*

* Accessori speciali

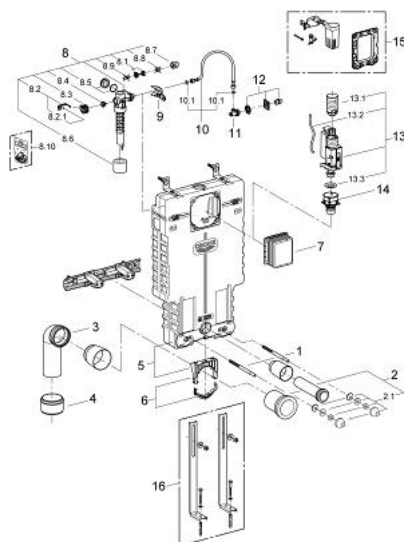
38 643 001 UNISSET MODULO PER VASO SOSPESO CON CUSTODIA IN EPS



PARTI DI RICAMBIO , settembre 2012 – ottobre 2017

- 1: Perno filettato (Ordine n. 4276400M)
 - 2: Canotto di entrata/uscita (Ordine n. 37311K00)
 - 2.1: Uscita vasca (Ordine n. 43511SH0)
 - 2.2: Morsetto (Ordine n. 37119000)
 - 3: CURVA DI SCARICO X UNISSET /SL (Ordine n. 42327000)
 - 4: Riduzione (Ordine n. 42242000)
 - 5: Fissaggio per curva di scarico (Ordine n. 42243000)
 - 6: Dima (Ordine n. 66783000)
 - 7: Valvola di carico (Ordine n. 37095000)
 - 7.1: Leva (Ordine n. 43734000)
 - 7.1.1: Guarnizione (Ordine n. 4377000M)
 - 7.2: Testina valvola (Ordine n. 43536000)
 - 7.3: Membrana (Ordine n. 4375800M)
 - 7.4: Cappuccio filettato (Ordine n. 43735000)
 - 7.5: Galleggiante, 5 pz. (Ordine n. 4379100M)
 - 7.6: Set guarnizioni (Ordine n. 43722000)*
 - 8: Supporto (Ordine n. 42246000)
 - 9: Tubo (Ordine n. 42233000)
 - 9.1: Guarnizione tonda (Ordine n. 0319100M)
 - 10: Testina (Ordine n. 42385000)
 - 11: Valvola di scarico AV1 (Ordine n. 42320000)
 - 11.1: Prolunga per tubo troppopieno (Ordine n. 42313000)
 - 11.2: Flessibile pneumatico (Ordine n. 42319000)
 - 11.3: Guarnizione (Ordine n. 42310000)
 - 12: Sede valvola per GD2 (Ordine n. 42315000)
 - 13: Set Retro-fit (Ordine n. 38796000)*
 - 14: Regolatore flusso valvola pneumatica AV1 (Ordine n. 42333000)*
 - 15: Piedi di supporto (Ordine n. 37304000)*
- * Accessori speciali

38 643 001 UNISSET MODULO PER VASO SOSPESO CON CUSTODIA IN EPS



PARTI DI RICAMBIO , settembre 2008 – settembre 2012

- 1: Perno filettato (Ordine n. 4276400M)
- 2: Canotto di entrata/uscita (Ordine n. 37311K00)
- 2.1: Uscita vasca (Ordine n. 43511SH0)
- 2.2: Morsetto (Ordine n. 37119000)
- 3: CURVA DI SCARICO X UNISSET /SL (Ordine n. 42327000)
- 4: Riduzione (Ordine n. 42242000)
- 5: Cappuccio di copertura (Ordine n. 43915000)
- 6: Fissaggio per curva di scarico (Ordine n. 42243000)
- 7: Dima (Ordine n. 66783000)
- 8: Valvola di carico (Ordine n. 37095000)
- 8.1: Leva (Ordine n. 43734000)
- 8.1.1: Guarnizione (Ordine n. 4377000M)
- 8.2: Testina valvola (Ordine n. 43536000)
- 8.3: Membrana (Ordine n. 4375800M)
- 8.4: Cappuccio filettato (Ordine n. 43735000)
- 8.5: Galleggiante, 5 pz. (Ordine n. 4379100M)
- 8.6: Set guarnizioni (Ordine n. 43722000)*
- 9: Supporto (Ordine n. 42246000)
- 10: Tubo (Ordine n. 42233000)
- 10.1: Guarnizione tonda (Ordine n. 0319100M)
- 11: Valvola a squadra (Ordine n. 42235000)
- 12: Raccordo acqua (Ordine n. 42234000)
- 13: Valvola di scarico AV1 (Ordine n. 42320000)
- 13.1: Prolunga per tubo troppopieno (Ordine n. 42313000)
- 13.2: Flessibile pneumatico (Ordine n. 42319000)
- 13.3: Guarnizione (Ordine n. 42310000)
- 14: Sede valvola per GD2 (Ordine n. 42315000)
- 15: Set Retro-fit (Ordine n. 38796000)*
- 16: Piedi di supporto (Ordine n. 37304000)*

* Accessori speciali