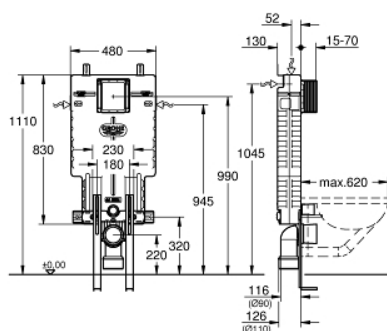


38 642 001 UNISSET MODULO PER VASO SOSPESO



DESCRIZIONE PRODOTTO

- con cassetta di sciacquo GD 2, 6 - 9 l
- custodia insonorizzata in EPS per il rivestimento in muratura
- 830 x 470 x 130 mm
- raccordi di fissaggio per il montaggio del modulo
- barra a parete con set di fissaggio per montaggio singolo
- 2 perni di fissaggio del vaso
- distanza dei dadi di fissaggio 180/230 mm
- curva di scarico Ø 90 mm
- profondità regolabile
- riduzione Ø 90/110 mm
- set di raccordo di entrata e di uscita
- cassetta di sciacquo GD 2, 6 - 9 l
- regolazione di fabbrica 6 l. e 3 l.
- valvola di scarico AV1 con 3 tipi di azionamento: dual flush, start/stop e un solo sciacquo
- ingresso acqua da sinistra/destra o dall'alto
- bassa rumorosità (l gruppo d insonorizzazione)
- isolamento anticondensa
- raccordo ad angolo da 1/2" con flessibile di collegamento
- installazione senza attrezzi della ditta di ispezione
- accessorio per l'installazione di shower toilet cod. 40 899 da ordinare separatamente
- ditta di montaggio per placca di comando di piccole dimensioni 40 911 da ordinare separatamente



38 642 001 UNISSET MODULO PER VASO SOSPESO



PARTI DI RICAMBIO , novembre 2021 – now

- 1: Perno filettato (Ordine n. 4276400M)
- 2: Canotto di entrata/uscita (Ordine n. 37311K00)
- 2.1: Uscita vasca (Ordine n. 43511SH0)
- 2.2: Morsetto (Ordine n. 37119000)
- 3: CURVA DI SCARICO X UNISSET /SL (Ordine n. 42327000)
- 4: Riduzione (Ordine n. 42242000)
- 5: Fissaggio per curva di scarico (Ordine n. 42243000)
- 6: Dima (Ordine n. 66783000)
- 7: Valvola di carico (Ordine n. 37095000)
- 7.1: Leva (Ordine n. 43734000)
- 7.1.1: Guarnizione (Ordine n. 4377000M)
- 7.2: Testina valvola (Ordine n. 43536000)
- 7.3: Membrana (Ordine n. 4375800M)
- 7.4: Cappuccio filettato (Ordine n. 43735000)
- 7.5: Galleggiante, 5 pz. (Ordine n. 4379100M)
- 7.6: Set guarnizioni (Ordine n. 43722000)*
- 8: Supporto (Ordine n. 42246000)
- 9: Tubo (Ordine n. 42233000)
- 9.1: Guarnizione tonda (Ordine n. 0319100M)
- 10: Valvola di scarico AV1 (Ordine n. 42320000)
- 10.1: Prolunga per tubo troppopieno (Ordine n. 42313000)
- 10.2: Flessibile pneumatico (Ordine n. 42319000)
- 10.3: Guarnizione (Ordine n. 42310000)
- 11: Sede valvola (Ordine n. 42599000)
- 12: Piedi di supporto (Ordine n. 37304000)
- 13: Water connection (Ordine n. 48561000)
- 14: Limitatore di flusso (Ordine n. 42300000)*
- 15: Set di collegamento
- per shower toilet Sensia Arena (Ordine n. 40899000)*
- 16: Regolatore flusso valvola pneumatica AV1 (Ordine n. 42333000)*
- 17: Set Retro-fit (Ordine n. 38796000)*

* Accessori speciali