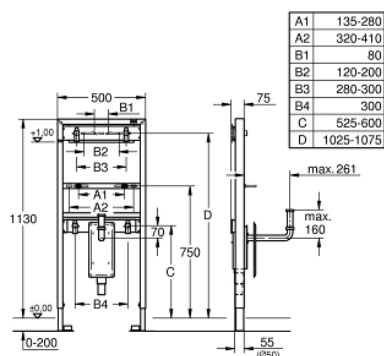


38 625 001 **RAPID SL ELEMENT FOR WASH BASIN WITH CONCEALED TRAP**



DESCRIZIONE PRODOTTO

- per rubinetti monoforo o/ rubinetti a parete
- altezza di installazione 1,13 m
- con sifone a incasso Ø 50 mm
- installazione a parete e pareti divisorie
- telaio in acciaio zincato autoportante
- per rivestimenti a secco con pannelli di cartongesso
- con raccordi fissi
- montaggio singolo o su binario
- regolazione semplice, possibilità di blocco
- materiali di fissaggio
- approvato TÜV
- dadi di fissaggio M10 con/meccanismo di fissaggio per ceramiche
- distanza fra le viti di fissaggio variabile
- 2 attacchi insonorizzati da ½"
- sifone ad incasso
- for concealed wall installation
- including cover plate for concealed trap, stainless steel
- including adjustable brass outlet bend
- cromato
- regolabile in altezza
- accessori per installazione a parete 38 558 00M da ordinare separatamente



38 625 001 **RAPID SL ELEMENT FOR WASH BASIN WITH CONCEALED TRAP**

PARTI DI RICAMBIO , agosto 2008 – now

1: bullone di fissaggio (Ordine n. 42247000)

2: Set di fissaggio (Ordine n. 3855800M)*

* Accessori speciali

