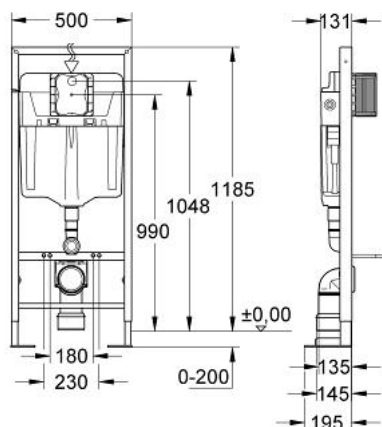


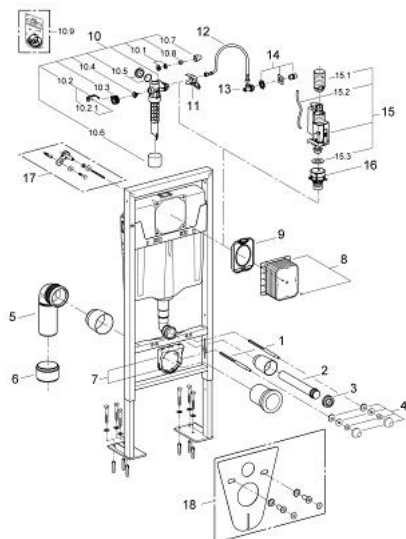
38 584 000 **RAPID SL** **MODULO PER VASO SOSPESO**



DESCRIZIONE PRODOTTO

- cassetta di sciacquo GD 2, 6 - 9 l
- altezza di installazione 1,20 m
- autoportante, per installazioni a parete o pareti divisorie
- telaio in acciaio zincato autoportante
- per rivestimenti a secco con pannelli di cartongesso
- con raccordi fissi
- per montaggio singolo
- regolazione semplice, possibilità di blocco
- materiali di fissaggio
- approvato TÜV
- 2 perni di fissaggio del vaso
- con perni di fissaggio
- distanza dei dadi di fissaggio 180/230 mm
- curva di scarico Ø 80 mm
- profondità regolabile
- riduzione Ø 90/110 mm
- set di raccordo di entrata e di uscita
- valvola di scarico AV1 con 3 tipi di azionamento: dual flush, start/stop e un solo sciacquo
- ingresso acqua da sinistra/destra o dall'alto
- bassa rumorosità (I gruppo d insonorizzazione)
- isolamento anticondensa
- raccordo ad angolo da 1/2" con flessibile di collegamento
- foro di ispezione protetto/per piastra verticale ed orizzontale
- senza accessori per installazione a parete
- senza placca di comando
- con tecnologia GROHE Water Saving per il risparmio idrico

38 584 000 **RAPID SL** **MODULO PER VASO SOSPESO**



PARTI DI RICAMBIO , aprile 2008 – now

- 1: Perno filettato (Ordine n. 4276400M)
- 2: Raccordo erogatore (Ordine n. 43352000)
- 3: Morsetto (Ordine n. 37119000)
- 4: Uscita vasca (Ordine n. 43511SH0)
- 5: CURVA DI SCARICO X UNISSET /SL (Ordine n. 42327000)
- 6: Riduzione (Ordine n. 42242000)
- 7: Fissaggio per curva di scarico (Ordine n. 42243000)
- 8: PIASTRA D'ISPEZIONE GD2 (Ordine n. 42324000)
- 9: Controplacca (Ordine n. 42231000)
- 10: Valvola di carico (Ordine n. 37095000)
- 10.1: Leva (Ordine n. 43734000)
- 10.1.1: Guarnizione (Ordine n. 4377000M)
- 10.2: Testina valvola (Ordine n. 43536000)
- 10.3: Membrana (Ordine n. 4375800M)
- 10.4: Cappuccio filettato (Ordine n. 43735000)
- 10.5: Galleggiante, 5 pz. (Ordine n. 4379100M)
- 10.6: Set guarnizioni (Ordine n. 43722000)*
- 11: Supporto (Ordine n. 42246000)
- 12: Tubo (Ordine n. 42233000)
- 12.1: Guarnizione tonda (Ordine n. 0319100M)
- 13: Valvola a squadra (Ordine n. 42235000)
- 14: Raccordo acqua (Ordine n. 42234000)
- 15: Valvola di scarico AV1 (Ordine n. 42320000)
- 15.1: Prolunga per tubo troppopieno (Ordine n. 42313000)
- 15.2: Flessibile pneumatico (Ordine n. 42319000)
- 15.3: Guarnizione (Ordine n. 42310000)
- 16: Sede valvola per GD2 (Ordine n. 42315000)
- 17: Set di fissaggio (Ordine n. 3855800M)*
- 18: Set insonorizzante (Ordine n. 37131000)*

* Accessori speciali