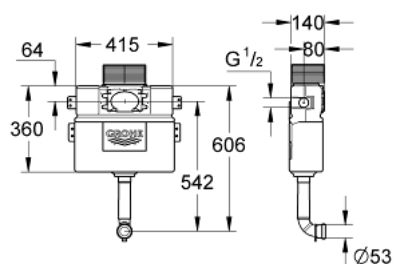


38 579 000 CASSETTA DI SCIACQUO PER WC

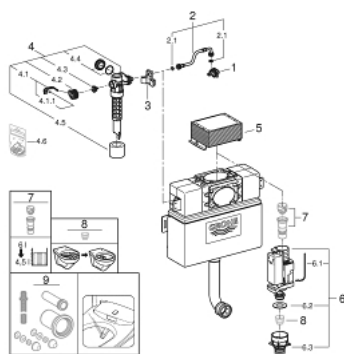


DESCRIZIONE PRODOTTO

- flusso regolabile
- montaggio a incasso
- altezza di installazione 1,00 m
- valvola di scarico con 2 volumi di sciacquo, /azionamento pneumatico
- azionamento frontale o dall'alto
- raccordo di entrata da sinistra/destra o dall'alto
- bassa rumorosità (I gruppo d insonorizzazione)
- isolamento anticondensa
- 415 x 410 x 360 mm
- raccordo da 1/2"
- barrette di fissaggio
- predisposizione per il montaggio di vasi sospesi
- piastra di protezione da tagliare a misura
- senza piastra di azionamento
- con tecnologia GROHE Water Saving per il risparmio idrico
- dima di montaggio per piastra di azionamento di piccole dimensioni 40 949 da ordinare separatamente



38 579 000 CASSETTA DI SCIACQUO PER WC



PARTI DI RICAMBIO , settembre 2021 – now

- 1: raccordo acqua (Ordine n. 48561000)
 - 2: Manicotto troppopieno (Ordine n. 43325000)
 - 2.1: Guarnizione tonda (Ordine n. 0319100M)
 - 3: Supporto (Ordine n. 42195000)
 - 4: Valvola di carico (Ordine n. 37095000)
 - 4.1: Leva (Ordine n. 43734000)
 - 4.1.1: Guarnizione (Ordine n. 4377000M)
 - 4.2: Testina valvola (Ordine n. 43536000)
 - 4.3: Membrana (Ordine n. 4375800M)
 - 4.4: Cappuccio filettato (Ordine n. 43735000)
 - 4.5: Galleggiante, 5 pz. (Ordine n. 4379100M)
 - 4.6: Set guarnizioni (Ordine n. 43722000)*
 - 5: Asta d'ispezione per cassetta di sciacquo (Ordine n. 42326000)
 - 6: Valvola AV1 completa (Ordine n. 42314000)
 - 6.1: Flessibile pneumatico (Ordine n. 42319000)
 - 6.2: Guarnizione (Ordine n. 42310000)
 - 6.3: Sede valvola per GD2 (Ordine n. 42315000)
 - 7: Regolatore flusso valvola pneumatica AV1 (Ordine n. 42333000)*
 - 8: Limitatore di flusso (Ordine n. 42300000)*
 - 9: Set di collegamento
- per shower toilet Sensia Arena (Ordine n. 40899000)*
- * Accessori speciali