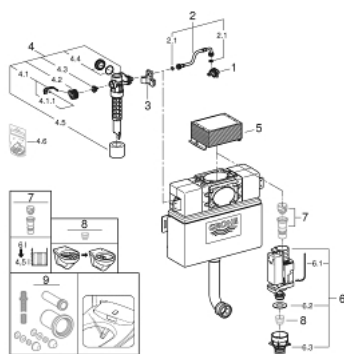


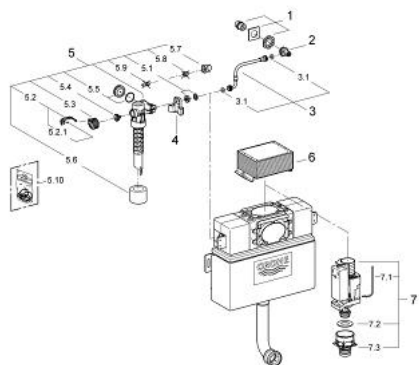
38 579 000 CASSETTA DI SCIACQUO PER WC



PARTI DI RICAMBIO , settembre 2021 – now

- 1: Water connection (Ordine n. 48561000)
 - 2: Manicotto troppopieno (Ordine n. 43325000)
 - 2.1: Guarnizione tonda (Ordine n. 0319100M)
 - 3: Supporto (Ordine n. 42195000)
 - 4: Valvola di carico (Ordine n. 37095000)
 - 4.1: Leva (Ordine n. 43734000)
 - 4.1.1: Guarnizione (Ordine n. 4377000M)
 - 4.2: Testina valvola (Ordine n. 43536000)
 - 4.3: Membrana (Ordine n. 4375800M)
 - 4.4: Cappuccio filettato (Ordine n. 43735000)
 - 4.5: Galleggiante, 5 pz. (Ordine n. 4379100M)
 - 4.6: Set guarnizioni (Ordine n. 43722000)*
 - 5: Asta d'ispezione per cassetta di sciacquo (Ordine n. 42326000)
 - 6: Valvola AV1 completa (Ordine n. 42314000)
 - 6.1: Flessibile pneumatico (Ordine n. 42319000)
 - 6.2: Guarnizione (Ordine n. 42310000)
 - 6.3: Sede valvola per GD2 (Ordine n. 42315000)
 - 7: Regolatore flusso valvola pneumatica AV1 (Ordine n. 42333000)*
 - 8: Limitatore di flusso (Ordine n. 42300000)*
 - 9: Set di collegamento
- per shower toilet Sensia Arena (Ordine n. 40899000)*
- * Accessori speciali

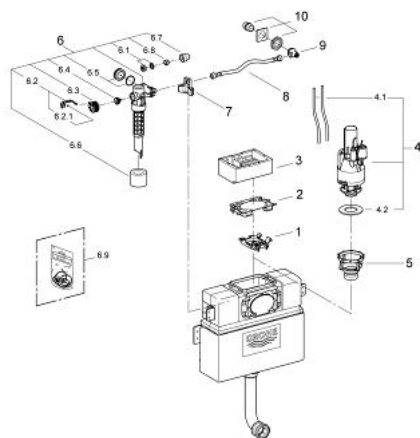
38 579 000 CASSETTA DI SCIACQUO PER WC



PARTI DI RICAMBIO , agosto 2007 – settembre 2021

- 1: Raccordo acqua (Ordine n. 42234000)
- 2: Valvola a squadra (Ordine n. 42235000)
- 3: Manicotto troppopieno (Ordine n. 43325000)
- 3.1: Guarnizione tonda (Ordine n. 0319100M)
- 4: Supporto (Ordine n. 42195000)
- 5: Valvola di carico (Ordine n. 37095000)
- 5.1: Leva (Ordine n. 43734000)
- 5.1.1: Guarnizione (Ordine n. 4377000M)
- 5.2: Testina valvola (Ordine n. 43536000)
- 5.3: Membrana (Ordine n. 4375800M)
- 5.4: Cappuccio filettato (Ordine n. 43735000)
- 5.5: Galleggiante, 5 pz. (Ordine n. 4379100M)
- 5.6: Set guarnizioni (Ordine n. 43722000)*
- 6: Asta d'ispezione per cassetta di sciacquo (Ordine n. 42326000)
- 7: Valvola AV1 completa (Ordine n. 42314000)
- 7.1: Flessibile pneumatico (Ordine n. 42319000)
- 7.2: Guarnizione (Ordine n. 42310000)
- 7.3: Sede valvola per GD2 (Ordine n. 42315000)
- * Accessori speciali

38 579 000 CASSETTA DI SCIACQUO PER WC



PARTI DI RICAMBIO , luglio 2004 – agosto 2007

- 1: Traversa (Ordine n. 42196000)
- 2: Controplacca (Ordine n. 42199000)
- 3: Protezione di accesso per la manutenzione (Ordine n. 42200000)
- 4: Valvola di scarico
- per cassetta di sciacquo Dual Flush 37594 (Ordine n. 42774000)
- 4.1: Tubi (Ordine n. 42775000)
- 4.2: Guarnizione per valvola di scarico Dual Flush (Ordine n. 4285200M)
- 5: Sede valvola (Ordine n. 42198000)
- 6: Valvola di carico (Ordine n. 37095000)
- 6.1: Leva (Ordine n. 43734000)
- 6.1.1: Guarnizione (Ordine n. 4377000M)
- 6.2: Testina valvola (Ordine n. 43536000)
- 6.3: Membrana (Ordine n. 4375800M)
- 6.4: Cappuccio filettato (Ordine n. 43735000)
- 6.5: Galleggiante, 5 pz. (Ordine n. 4379100M)
- 6.6: Set guarnizioni (Ordine n. 43722000)*
- 7: Supporto (Ordine n. 42195000)
- 8: Tubo (Ordine n. 42233000)
- 8.1: Guarnizione tonda (Ordine n. 0319100M)
- 9: Valvola a squadra (Ordine n. 42235000)
- 10: Raccordo acqua (Ordine n. 42234000)
- * Accessori speciali