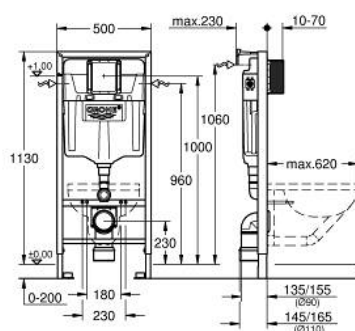


38 536 001 **RAPID SL 2-IN-1 SET PER WC, ALTEZZA DI INSTALLAZIONE 1,13 M**

DESCRIZIONE PRODOTTO

- con cassetta di sciacquo GD 2, 6 - 9 l
- composto da:
- Rapid SL modulo per vaso sospeso (38 528 001)
- set di fissaggio (38 558 00M)
- per installazione con cassette, Uniset e Rapid SL 80 mm di spessore dima di montaggio 40 949 da acquistare separatamente, per installazione con cassette, Uniset e Rapid SL 130 mm di spessore dima di montaggio 40 911 da acquistare separatamente, per installazione con cassette, Uniset e Rapid SL sottofinestra dima di montaggio 40 950 da acquistare separatamente



38 536 001 **RAPID SL 2-IN-1 SET PER WC, ALTEZZA DI INSTALLAZIONE 1,13 M**



PARTI DI RICAMBIO , settembre 2021 – now

- 1: Perno filettato (Ordine n. 4276400M)
 - 2: Canotto di entrata/uscita (Ordine n. 37311K00)
 - 2.1: Uscita vasca (Ordine n. 43511SH0)
 - 2.2: Morsetto (Ordine n. 37119000)
 - 3: CURVA DI SCARICO X UNISSET /SL (Ordine n. 42327000)
 - 4: Riduzione (Ordine n. 42242000)
 - 5: Fissaggio per curva di scarico (Ordine n. 42243000)
 - 6: Asta di ispezione (Ordine n. 66791000)
 - 7: Valvola di carico (Ordine n. 37095000)
 - 7.1: Leva (Ordine n. 43734000)
 - 7.1.1: Guarnizione (Ordine n. 4377000M)
 - 7.2: Testina valvola (Ordine n. 43536000)
 - 7.3: Membrana (Ordine n. 4375800M)
 - 7.4: Cappuccio filettato (Ordine n. 43735000)
 - 7.5: Galleggiante, 5 pz. (Ordine n. 4379100M)
 - 7.6: Set guarnizioni (Ordine n. 43722000)*
 - 8: Supporto (Ordine n. 42246000)
 - 9: Tubo (Ordine n. 42233000)
 - 9.1: Guarnizione tonda (Ordine n. 0319100M)
 - 10: Valvola di scarico AV1 (Ordine n. 42320000)
 - 10.1: Prolunga per tubo troppopieno (Ordine n. 42313000)
 - 10.2: Flessibile pneumatico (Ordine n. 42319000)
 - 10.3: Guarnizione (Ordine n. 42310000)
 - 11: Sede valvola per GD2 (Ordine n. 42315000)
 - 12: Set di fissaggio (Ordine n. 3855800M)
 - 13: raccordo acqua (Ordine n. 48561000)
 - 14: Set di collegamento
per shower toilet Sensia Arena (Ordine n. 40899000)*
 - 15: Set insonorizzante (Ordine n. 37131000)*
 - 16: Rapid SL fissaggio (Ordine n. 38733000)*
 - 17: Prolunga (Ordine n. 38629000)*
 - 18: Accessorio (Ordine n. 38779000)*
 - 19: Regolatore flusso valvola pneumatica AV1 (Ordine n. 42333000)*
 - 20: Set Retro-fit (Ordine n. 38796000)*
- * Accessori speciali