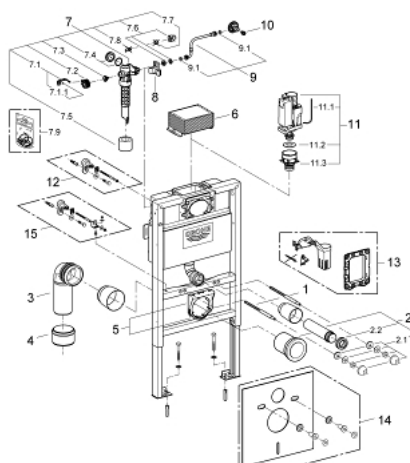


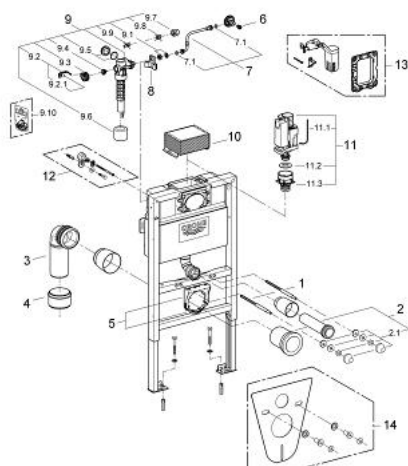
38 526 000 **RAPID SL MODULO PER VASO SOSPESO** **ALTEZZA DI INSTALLAZIONE 0,82 M PER SOTTOFINESTRA**



PARTI DI RICAMBIO , dicembre 2012 – now

- 1: Perno filettato (Ordine n. 4276400M)
 - 2: Canotto di entrata/uscita (Ordine n. 37311K00)
 - 2.1: Uscita vasca (Ordine n. 43511SH0)
 - 2.2: Morsetto (Ordine n. 37119000)
 - 3: CURVA DI SCARICO X UNISSET /SL (Ordine n. 42327000)
 - 4: Riduzione (Ordine n. 42242000)
 - 5: Fissaggio per curva di scarico (Ordine n. 42243000)
 - 6: Asta d'ispezione per cassetta di sciacquo (Ordine n. 42326000)
 - 7: Valvola di carico (Ordine n. 37095000)
 - 7.1: Leva (Ordine n. 43734000)
 - 7.1.1: Guarnizione (Ordine n. 4377000M)
 - 7.2: Testina valvola (Ordine n. 43536000)
 - 7.3: Membrana (Ordine n. 4375800M)
 - 7.4: Cappuccio filettato (Ordine n. 43735000)
 - 7.5: Galleggiante, 5 pz. (Ordine n. 4379100M)
 - 7.6: Set guarnizioni (Ordine n. 43722000)*
 - 8: Supporto (Ordine n. 42195000)
 - 9: Manicotto troppopieno (Ordine n. 43325000)
 - 9.1: Guarnizione tonda (Ordine n. 0319100M)
 - 10: Testina (Ordine n. 42385000)
 - 11: Valvola AV1 completa (Ordine n. 42314000)
 - 11.1: Flessibile pneumatico (Ordine n. 42319000)
 - 11.2: Guarnizione (Ordine n. 42310000)
 - 11.3: Sede valvola per GD2 (Ordine n. 42315000)
 - 12: Set di fissaggio (Ordine n. 3855800M)*
 - 13: Set Retro-fit (Ordine n. 38796000)*
 - 14: Set insonorizzante (Ordine n. 37131000)*
 - 15: Rapid SL fissaggio (Ordine n. 38733000)*
- * Accessori speciali

38 526 000 **RAPID SL MODULO PER VASO SOSPESO** **ALTEZZA DI INSTALLAZIONE 0,82 M PER SOTTOFINESTRA**

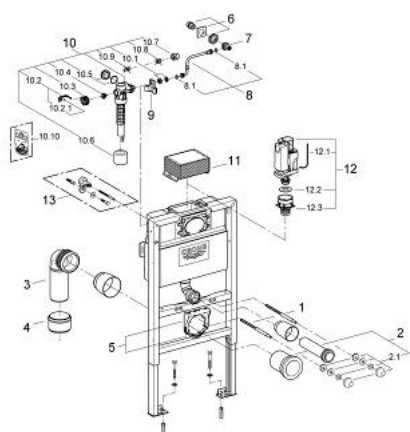


PARTI DI RICAMBIO , febbraio 2011 – dicembre 2012

- 1: Perno filettato (Ordine n. 4276400M)
- 2: Canotto di entrata/uscita (Ordine n. 37311K00)
- 2.1: Uscita vasca (Ordine n. 43511SH0)
- 2.2: Morsetto (Ordine n. 37119000)
- 3: CURVA DI SCARICO X UNISSET /SL (Ordine n. 42327000)
- 4: Riduzione (Ordine n. 42242000)
- 5: Fissaggio per curva di scarico (Ordine n. 42243000)
- 6: Testina (Ordine n. 42385000)
- 7: Manicotto troppopieno (Ordine n. 43325000)
- 7.1: Guarnizione tonda (Ordine n. 0319100M)
- 8: Supporto (Ordine n. 42195000)
- 9: Valvola di carico (Ordine n. 37095000)
- 9.1: Leva (Ordine n. 43734000)
- 9.1.1: Guarnizione (Ordine n. 4377000M)
- 9.2: Testina valvola (Ordine n. 43536000)
- 9.3: Membrana (Ordine n. 4375800M)
- 9.4: Cappuccio filettato (Ordine n. 43735000)
- 9.5: Galleggiante, 5 pz. (Ordine n. 4379100M)
- 9.6: Set guarnizioni (Ordine n. 43722000)*
- 10: Asta d'ispezione per cassetta di sciacquo (Ordine n. 42326000)
- 11: Valvola AV1 completa (Ordine n. 42314000)
- 11.1: Flessibile pneumatico (Ordine n. 42319000)
- 11.2: Guarnizione (Ordine n. 42310000)
- 11.3: Sede valvola per GD2 (Ordine n. 42315000)
- 12: Set di fissaggio (Ordine n. 3855800M)*
- 13: Set Retro-fit (Ordine n. 38796000)*
- 14: Set insonorizzante (Ordine n. 37131000)*

* Accessori speciali

38 526 000 **RAPID SL MODULO PER VASO SOSPESO** **ALTEZZA DI INSTALLAZIONE 0,82 M PER SOTTOFINESTRA**

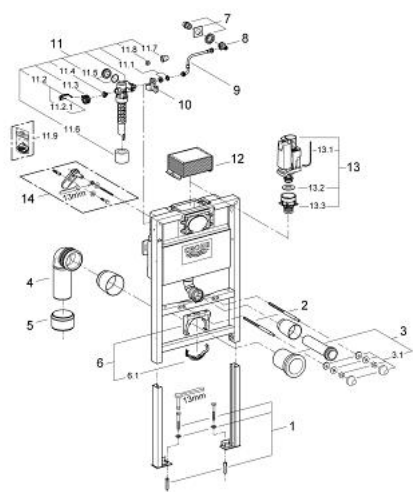


PARTI DI RICAMBIO, aprile 2008 – febbraio 2011

- 1: Perno filettato (Ordine n. 4276400M)
- 2: Canotto di entrata/uscita (Ordine n. 37311K00)
- 2.1: Uscita vasca (Ordine n. 43511SH0)
- 2.2: Morsetto (Ordine n. 37119000)
- 3: CURVA DI SCARICO X UNISSET /SL (Ordine n. 42327000)
- 4: Riduzione (Ordine n. 42242000)
- 5: Fissaggio per curva di scarico (Ordine n. 42243000)
- 6: Raccordo acqua (Ordine n. 42234000)
- 7: Valvola a squadra (Ordine n. 42235000)
- 8: Manicotto troppopieno (Ordine n. 43325000)
- 8.1: Guarnizione tonda (Ordine n. 0319100M)
- 9: Supporto (Ordine n. 42195000)
- 10: Valvola di carico (Ordine n. 37095000)
- 10.1: Leva (Ordine n. 43734000)
- 10.1.1: Guarnizione (Ordine n. 4377000M)
- 10.2: Testina valvola (Ordine n. 43536000)
- 10.3: Membrana (Ordine n. 4375800M)
- 10.4: Cappuccio filettato (Ordine n. 43735000)
- 10.5: Galleggiante, 5 pz. (Ordine n. 4379100M)
- 10.6: Set guarnizioni (Ordine n. 43722000)*
- 11: Asta d'ispezione per cassetta di sciacquo (Ordine n. 42326000)
- 12: Valvola AV1 completa (Ordine n. 42314000)
- 12.1: Flessibile pneumatico (Ordine n. 42319000)
- 12.2: Guarnizione (Ordine n. 42310000)
- 12.3: Sede valvola per GD2 (Ordine n. 42315000)
- 13: Set di fissaggio (Ordine n. 3855800M)*

* Accessori speciali

38 526 000 **RAPID SL MODULO PER VASO SOSPESO** **ALTEZZA DI INSTALLAZIONE 0,82 M PER SOTTOFINESTRA**



PARTI DI RICAMBIO , agosto 2007 – aprile 2008

- 1: Set di fissaggio (Ordine n. 42757000)
 - 2: Perno filettato (Ordine n. 4276400M)
 - 3: Canotto di entrata/uscita (Ordine n. 37311K00)
 - 3.1: Uscita vasca (Ordine n. 43511SH0)
 - 3.2: Morsetto (Ordine n. 37119000)
 - 4: CURVA DI SCARICO X UNISET /SL (Ordine n. 42327000)
 - 5: Riduzione (Ordine n. 42242000)
 - 6: Fissaggio per curva di scarico (Ordine n. 42243000)
 - 6.1: ATTACCO PASSANTE INSONORIZZATO X SCARICO (Ordine n. 42949000)
 - 7: Raccordo acqua (Ordine n. 42234000)
 - 8: Valvola a squadra (Ordine n. 42235000)
 - 9: Manicotto troppopieno (Ordine n. 43325000)
 - 9.1: Guarnizione tonda (Ordine n. 0319100M)
 - 10: Supporto (Ordine n. 42195000)
 - 11: Valvola di carico (Ordine n. 37095000)
 - 11.1: Leva (Ordine n. 43734000)
 - 11.1.1: Guarnizione (Ordine n. 4377000M)
 - 11.2: Testina valvola (Ordine n. 43536000)
 - 11.3: Membrana (Ordine n. 4375800M)
 - 11.4: Cappuccio filettato (Ordine n. 43735000)
 - 11.5: Galleggiante, 5 pz. (Ordine n. 4379100M)
 - 11.6: Set guarnizioni (Ordine n. 43722000)*
 - 12: Asta d'ispezione per cassetta di sciacquo (Ordine n. 42326000)
 - 13: Valvola AV1 completa (Ordine n. 42314000)
 - 13.1: Flessibile pneumatico (Ordine n. 42319000)
 - 13.2: Guarnizione (Ordine n. 42310000)
 - 13.3: Sede valvola per GD2 (Ordine n. 42315000)
 - 14: Set di fissaggio (Ordine n. 3855800M)*
- * Accessori speciali

38 526 000 **RAPID SL MODULO PER VASO SOSPESO** **ALTEZZA DI INSTALLAZIONE 0,82 M PER SOTTOFINESTRA**

PARTI DI RICAMBIO , giugno 2003 – agosto 2007

- 1: Set di fissaggio (Ordine n. 42757000)
- 2: Perno filettato (Ordine n. 43023000)
- 3: Canotto di entrata/uscita (Ordine n. 37311K00)
- 3.1: Uscita vasca (Ordine n. 43511SH0)
- 3.2: Morsetto (Ordine n. 37119000)
- 4: Distanziatore (Ordine n. 42766000)
- 5: Gomito (Ordine n. 43909000)
- 6: Riduzione (Ordine n. 42242000)
- 7: Fissaggio per curva di scarico (Ordine n. 42243000)
- 7.1: ATTACCO PASSANTE INSONORIZZATO X SCARICO (Ordine n. 42949000)
- 8: Raccordo acqua (Ordine n. 42234000)
- 9: Valvola a squadra (Ordine n. 42235000)
- 10: Tubo (Ordine n. 42233000)
- 10.1: Guarnizione tonda (Ordine n. 0319100M)
- 11: Supporto (Ordine n. 42195000)
- 12: Valvola di carico (Ordine n. 37095000)
- 12.1: Leva (Ordine n. 43734000)
- 12.1.1: Guarnizione (Ordine n. 4377000M)
- 12.2: Testina valvola (Ordine n. 43536000)
- 12.3: Membrana (Ordine n. 4375800M)
- 12.4: Cappuccio filettato (Ordine n. 43735000)
- 12.5: Galleggiante, 5 pz. (Ordine n. 4379100M)
- 12.6: Set guarnizioni (Ordine n. 43722000)*
- 13: Protezione di accesso per la manutenzione (Ordine n. 42200000)
- 14: Controplacca (Ordine n. 42199000)
- 15: Traversa (Ordine n. 42196000)
- 16: Valvola di scarico
- per cassetta di sciacquo Dual Flush 37594 (Ordine n. 42774000)
- 16.1: Tubi (Ordine n. 42775000)
- 16.2: Guarnizione per valvola di scarico Dual Flush (Ordine n. 4285200M)
- 17: Sede valvola (Ordine n. 42198000)
- 18: Set di fissaggio (Ordine n. 3855800M)*
- 19: accessori (Ordine n. 42183000)*

* Accessori speciali

No exploded view is available for this spare part list.