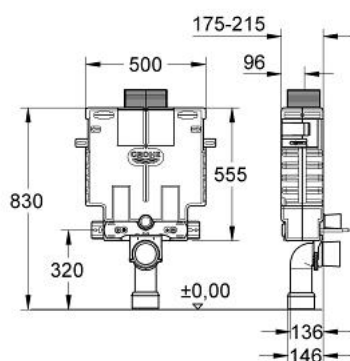


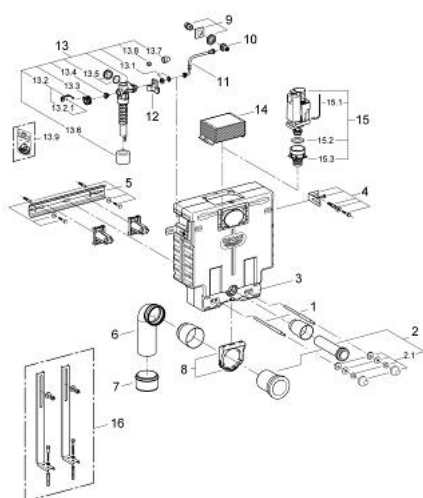
38 415 000 **UNISET**
MODULO PER VASO SOSPESO



DESCRIZIONE PRODOTTO

- cassetta di sciacquo GD 2, 6 - 9 l
- altezza di installazione 0,82 m per sottofinestra
- azionamento frontale o dall'alto
- custodia insonorizzata in EPS per il rivestimento in muratura
- raccordi di fissaggio per il montaggio del modulo
- per montaggio singolo o su binario
- barra a parete con set di fissaggio per montaggio singolo
- 2 perni di fissaggio del vaso
- distanza dei dadi di fissaggio 180/230 mm
- con perni di fissaggio
- curva di scarico Ø 80 mm
- profondità regolabile
- set di raccordo di entrata e di uscita
- con 2 volumi di sciacquo 6 - 9 l,
- valvola di scarico AV1 con 3 tipi di azionamento: dual flush, start/stop e un solo sciacquo
- raccordo di entrata da sinistra/destra o dall'alto
- bassa rumorosità (l gruppo d insonorizzazione)
- isolamento anticondensa
- raccordo da ½"
- rubinetto a squadra da ½"
- piastra di protezione da tagliare a misura
- senza placca di comando
- con tecnologia GROHE Water Saving per il risparmio idrico

38 415 000 UNISET MODULO PER VASO SOSPESO



PARTI DI RICAMBIO , aprile 2008 – now

- 1: Perno filettato (Ordine n. 4276400M)
- 2: Canotto di entrata/uscita (Ordine n. 37311K00)
- 2.1: Uscita vasca (Ordine n. 43511SH0)
- 2.2: Morsetto (Ordine n. 37119000)
- 3: Cappuccio di copertura (Ordine n. 43915000)
- 4: Uniset fissaggio (Ordine n. 4276300M)
- 5: BIN.X UNISET (Ordine n. 43931000)
- 6: CURVA DI SCARICO X UNISET /SL (Ordine n. 42327000)
- 7: Riduzione (Ordine n. 42242000)
- 8: Fissaggio per curva di scarico (Ordine n. 42243000)
- 9: Raccordo acqua (Ordine n. 42234000)
- 10: Valvola a squadra (Ordine n. 42235000)
- 11: Manicotto troppopieno (Ordine n. 43325000)
- 11.1: Guarnizione tonda (Ordine n. 0319100M)
- 12: Supporto (Ordine n. 42195000)
- 13: Valvola di carico (Ordine n. 37095000)
- 13.1: Leva (Ordine n. 43734000)
- 13.1.1: Guarnizione (Ordine n. 4377000M)
- 13.2: Testina valvola (Ordine n. 43536000)
- 13.3: Membrana (Ordine n. 4375800M)
- 13.4: Cappuccio filettato (Ordine n. 43735000)
- 13.5: Galleggiante, 5 pz. (Ordine n. 4379100M)
- 13.6: Set guarnizioni (Ordine n. 43722000)*
- 14: Asta d'ispezione per cassetta di sciacquo (Ordine n. 42326000)
- 15: Valvola AV1 completa (Ordine n. 42314000)
- 15.1: Flessibile pneumatico (Ordine n. 42319000)
- 15.2: Guarnizione (Ordine n. 42310000)
- 15.3: Sede valvola per GD2 (Ordine n. 42315000)
- 16: Piedi di supporto (Ordine n. 37304000)*

* Accessori speciali