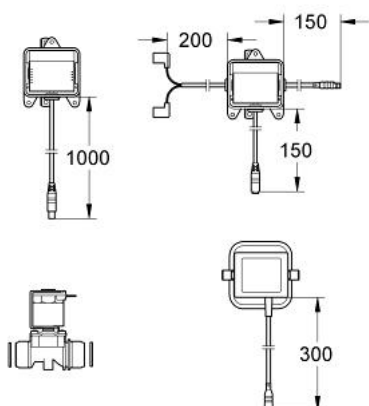


38 386 000 SET DI MONTAGGIO IMPIANTO ELETTRONICO RADAR

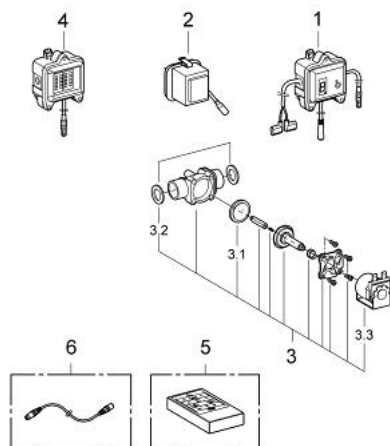


DESCRIZIONE PRODOTTO

- montaggio a incasso o per installazione a distanza
- marchio CE
- impianto radar
- apparecchio di comando
- tensione d'esercizio 230 V AC, 50 Hz, 3,2 VA
- tempo di sciacquo regolabile 1 - 12 sec
- display di controllo
- elettrovalvola da ½"
- filtro
- senza set di premontaggio/impianto radar
- senza set di premontaggio



38 386 000 SET DI MONTAGGIO IMPIANTO ELETTRONICO RADAR



PARTI DI RICAMBIO , aprile 2008 – now

1: Unità di controllo (Ordine n. 42227000)

2: Trasformatore (Ordine n. 42278000)

3: Elettrovalvola (Ordine n. 43828000)

3.1: Membrana (Ordine n. 43809000)

3.2: Filtro (Ordine n. 4365500M)

4: Unità di controllo radar (Ordine n. 42228000)

5: Telecomando ad infrarossi (Ordine n. 36206000)*

6: Cavo di prolunga (Ordine n. 36157000)*

* Accessori speciali