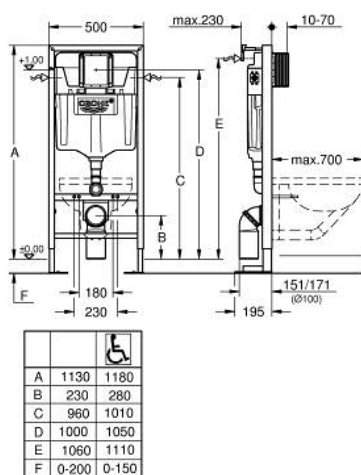


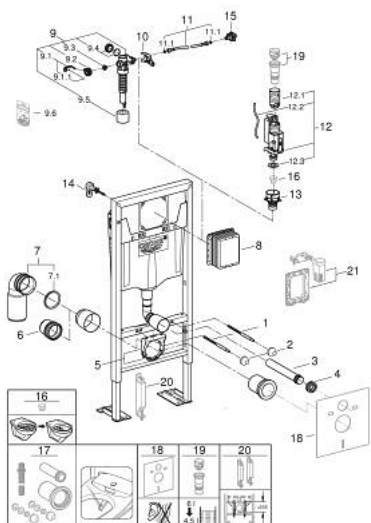
38 340 001 **RAPID SL MODULO PER VASO SOSPESO**



DESCRIZIONE PRODOTTO

- con cassetta di sciacquo GD 2, 6 - 9 l
- autoportante, per installazioni a parete o pareti divisorie
- telaio in acciaio zincato autoportante
- per rivestimenti a secco con pannelli di cartongesso
- adatto per l'installazione di wc da 70 cm
- con raccordi fissi
- bloccabile
- materiali di fissaggio
- 2 perni di fissaggio del vaso
- con perni di fissaggio
- distanza dei dadi di fissaggio 180/230 mm
- 90° rotatable PVC outlet bend 100 mm
- distanziatore Ø 80 mm
- set di raccordo di entrata e di uscita
- Set di montaggio
- cassetta di sciacquo GD 2, 6 - 9 l
- regolazione di fabbrica 6 l. e 3 l.
- valvola di scarico AV1 con 3 tipi di azionamento: dual flush, start/stop e un solo sciacquo
- ingresso acqua da sinistra/destra o dal retro
- bassa rumorosità (l gruppo d insonorizzazione)
- isolamento anticondensa
- raccordo ad angolo da 1/2" con flessibile di collegamento
- installazione senza attrezzi della ditta di ispezione
- per installazione placche di comando verticale e orizzontale
- Set di montaggio
- inclusi accessori per installazione a parete 38 558 00M
- ditta di montaggio per placca di comando di piccole dimensioni 40 911 da ordinare separatamente
- for easy flow regulation via inspection shaft without removing the valves please order flow manager 42 593 000 (sold separately)

38 340 001 **RAPID SL MODULO PER VASO SOSPESO**



PARTI DI RICAMBIO , novembre 2021 – now

- 1: Perno filettato (Ordine n. 4276400M)
- 2: Uscita vasca (Ordine n. 43511SH0)
- 3: Raccordo erogatore (Ordine n. 43352000)
- 4: Morsetto (Ordine n. 37119000)
- 5: Fissaggio per curva di scarico (Ordine n. 42243000)
- 6: Distanziatore (Ordine n. 42766000)
- 7: scarico a gomito (Ordine n. 42216000)
- 7.1: Guarnizione tonda (Ordine n. 4207700M)
- 8: Dima (Ordine n. 66791000)
- 9: Valvola di carico (Ordine n. 37095000)
- 9.1: Leva (Ordine n. 43734000)
- 9.1.1: Guarnizione (Ordine n. 4377000M)
- 9.2: Testina valvola (Ordine n. 43536000)
- 9.3: Membrana (Ordine n. 4375800M)
- 9.4: Cappuccio filettato (Ordine n. 43735000)
- 9.5: Galleggiante, 5 pz. (Ordine n. 4379100M)
- 9.6: Set guarnizioni (Ordine n. 43722000)*
- 10: Supporto (Ordine n. 42246000)
- 11: Tubo (Ordine n. 42233000)
- 11.1: Guarnizione tonda (Ordine n. 0319100M)
- 12: Valvola di scarico AV1 (Ordine n. 42320000)
- 12.1: Prolunga per tubo troppopieno (Ordine n. 42313000)
- 12.2: Flessibile pneumatico (Ordine n. 42319000)
- 12.3: Guarnizione (Ordine n. 42310000)
- 13: Sede valvola (Ordine n. 42599000)
- 14: Set di fissaggio (Ordine n. 3855800M)
- 15: Water connection (Ordine n. 48561000)
- 16: Limitatore di flusso (Ordine n. 42300000)*
- 17: Set di collegamento
- per shower toilet Sensia Arena (Ordine n. 40899000)*
- 18: Set insonorizzante (Ordine n. 37131000)*
- 19: Regolatore flusso valvola pneumatica AV1 (Ordine n. 42333000)*
- 20: Accessorio (Ordine n. 38779000)*
- 21: Set Retro-fit (Ordine n. 38796000)*

* Accessori speciali