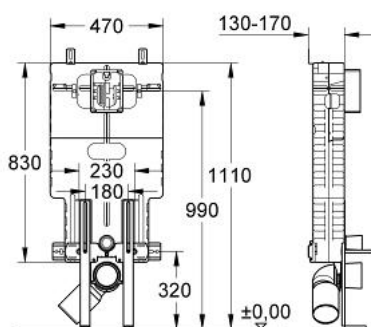


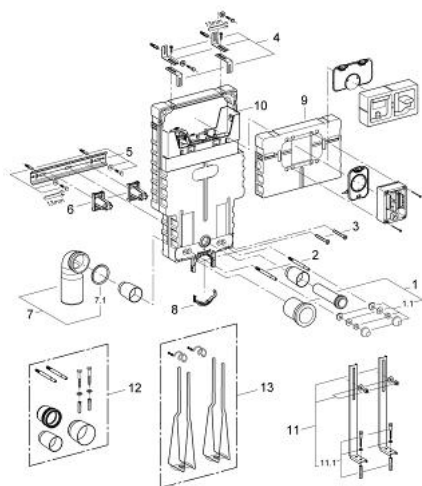
## 38 101 000 UNISET PER VASO SOSPESO



### DESCRIZIONE PRODOTTO

- con cassetta da incasso universale GD 2
- flusso regolabile
- interruzione dello sciacquo
- custodia insonorizzata in EPS per il rivestimento in muratura
- coperchio removibile per un più facile e agevole collegamento dell'entrata dell'acqua e possibilità di foro d'ispezione stretto o largo
- raccordi di fissaggio per il montaggio del modulo
- per montaggio singolo o su binario
- barra a parete con set di fissaggio per montaggio singolo
- 2 perni di fissaggio del vaso
- distanza dei dadi di fissaggio 180/230 mm
- con perni di fissaggio
- curva di scarico Ø 80 mm
- riduzione Ø 90/110 mm
- set di raccordo di entrata e di uscita
- piedi di supporto
- cassetta di sciacquo GD 2, 6 - 9 l
- raccordo di entrata da sinistra/destra o dall'alto
- bassa rumorosità (l gruppo d insonorizzazione)
- isolamento anticondensa
- dimensioni 440 x 118 x 515 mm
- raccordo da ½"
- rubinetto a squadra da ½"
- possibilità di scelta di azionamento con piastra piccola o grande
- senza placca di comando

## 38 101 000 UNISSET PER VASO SOSPESO



### PARTI DI RICAMBIO , gennaio 2001 – now

1: Canotto di entrata/uscita (Ordine n. 37311K00)

1.1: Uscita vasca (Ordine n. 43511SH0)

1.2: Morsetto (Ordine n. 37119000)

2: Perno filettato (Ordine n. 43023000)

3: Viti, 4 pz. (Ordine n. 4393000M)

4: Fissaggio (Ordine n. 42858000)

5: BIN.X UNISSET (Ordine n. 43931000)

6: Fascetta di sostegno (Ordine n. 43919000)

7: Gomito (Ordine n. 42946000)

7.1: Guarnizione tonda (Ordine n. 4207700M)

8: ATTACCO PASSANTE INSONORIZZATO X SCARICO (Ordine n. 42949000)

9: Coperchio (Ordine n. 42172000)

10: Cassetta di sciacquo per WC GD 2 (Ordine n. 38207000)

11: Piedi di supporto (Ordine n. 37304000)

11.1: Set di fissaggio (Ordine n. 42757000)

12: accessori (Ordine n. 42183000)\*

13: Uniset

Piedi di supporto (Ordine n. 37573000)\*

\* Accessori speciali