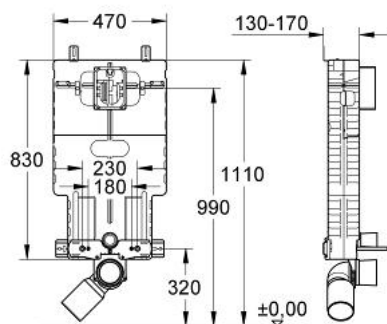


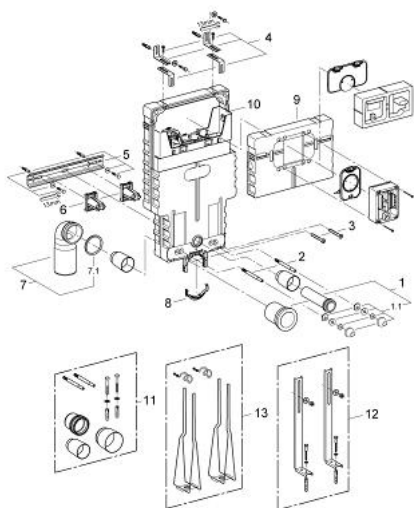
38 100 000 UNISSET PER VASO SOSPESO



DESCRIZIONE PRODOTTO

- con cassetta da incasso universale GD 2
- flusso regolabile
- valvola di scarico con 2 volumi /di sciacquo
- custodia insonorizzata in EPS per il rivestimento in muratura
- 830 x 470 x 130 mm
- coperchio removibile per un più facile e agevole collegamento dell'entrata dell'acqua e possibilità di foro d'ispezione stretto o largo
- raccordi di fissaggio per il montaggio del modulo
- per montaggio singolo o su binario
- barra a parete con set di fissaggio per montaggio singolo
- 2 perni di fissaggio del vaso
- distanza dei dadi di fissaggio 180/230 mm
- curva di scarico in PP DN 80/100
- con perni di fissaggio
- set di raccordo di entrata e di uscita
- cassetta di sciacquo GD 2, 6 - 9 l
- valvola di scarico con 2 volumi di sciacquo, /azionamento pneumatico
- raccordo di entrata da sinistra/destra o dall'alto
- bassa rumorosità (l gruppo d insonorizzazione)
- isolamento anticondensa
- dimensioni 440 x 118 x 515 mm
- raccordo da ½"
- rubinetto a squadra da ½"
- possibilità di scelta di azionamento con piastra piccola o grande
- senza placca di comando

38 100 000 UNISSET PER VASO SOSPESO



PARTI DI RICAMBIO , gennaio 2001 – now

1: Canotto di entrata/uscita (Ordine n. 37311K00)

1.1: Uscita vasca (Ordine n. 43511SH0)

1.2: Morsetto (Ordine n. 37119000)

2: Perno filettato (Ordine n. 43023000)

3: Viti, 4 pz. (Ordine n. 4393000M)

4: Fissaggio (Ordine n. 42858000)

5: BIN.X UNISSET (Ordine n. 43931000)

6: Fascetta di sostegno (Ordine n. 43919000)

7: Gomito (Ordine n. 42946000)

7.1: Guarnizione tonda (Ordine n. 4207700M)

8: ATTACCO PASSANTE INSONORIZZATO X SCARICO (Ordine n. 42949000)

9: Coperchio (Ordine n. 42172000)

10: Cassetta di sciacquo per WC GD 2 (Ordine n. 38208000)

11: accessori (Ordine n. 42183000)*

12: Piedi di supporto (Ordine n. 37304000)*

13: Uniset

Piedi di supporto (Ordine n. 37573000)*

* Accessori speciali