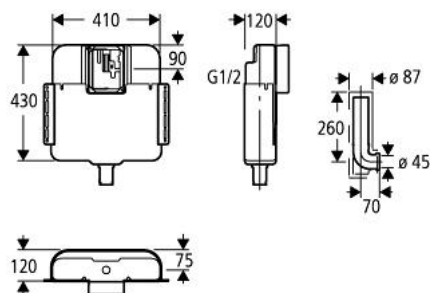


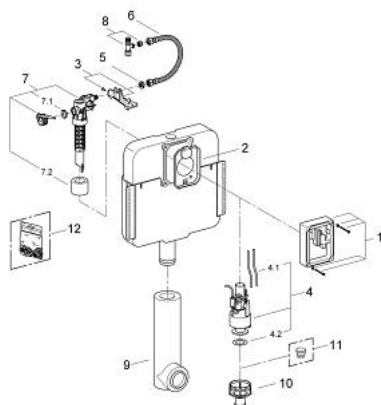
37 766 000 CASSETTA DI SCIACQUO PER WC



DESCRIZIONE PRODOTTO

- 6 l / 3 l
- montaggio a incasso
- valvola di scarico con 2 volumi di sciacquo, /azionamento pneumatico
- in PE
- attacco alto o posteriore
- bassa rumorosità (l gruppo d insonorizzazione)
- isolamento anticondensa
- 410 x 120 x 430 mm
- rubinetto a squadra da ½"
- barrette di fissaggio
- predisposizione per il montaggio di vasi sospesi
- blocco di rientranza 45mm
- senza piastra di azionamento

37 766 000 CASSETTA DI SCIACQUO PER WC



PARTI DI RICAMBIO , gennaio 1999 – now

- 1: Piastrina di protezione (Ordine n. 43944000)
- 2: Contropiastra (Ordine n. 43552000)
- 3: Supporto (Ordine n. 43551000)
- 4: Valvola di scarico
- per cassetta di sciacquo Dual Flush 37594 (Ordine n. 42774000)
- 4.1: Tubi (Ordine n. 42775000)
- 4.2: Guarnizione per valvola di scarico Dual Flush (Ordine n. 4285200M)
- 5: Dado di serraggio (Ordine n. 43258000)
- 6: Tubo flessibile (Ordine n. 43349000)
- 7: Valvola di carico (Ordine n. 43537000)
- 7.1: Tappo e cappuccio rosetta (Ordine n. 37125000)
- 7.2: Leva (Ordine n. 43734000)
- 7.2.1: Guarnizione (Ordine n. 4377000M)
- 7.3: Testina valvola (Ordine n. 43536000)
- 7.4: Membrana (Ordine n. 4375800M)
- 7.5: Cappuccio filettato (Ordine n. 43735000)
- 7.6: Galleggiante, 5 pz. (Ordine n. 4379100M)
- 7.7: Strozzatore (Ordine n. 42356000)
- 7.8: Set guarnizioni (Ordine n. 43722000)*
- 8: Valvola a squadra (Ordine n. 42730000)
- 9: Tubo di sciacquo da incasso (Ordine n. 43908000)
- 9.1: Guarnizione tonda (Ordine n. 4388000M)
- 10: SEDE VITONE CON O-RING CASS. (Ordine n. 42773000)
- 11: Limitatore di flusso (Ordine n. 42074000)
- 12: Set guarnizioni (Ordine n. 43722000)
- * Accessori speciali