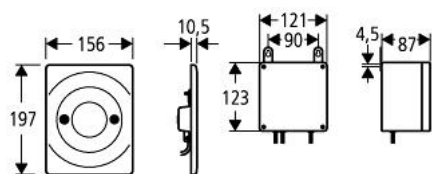


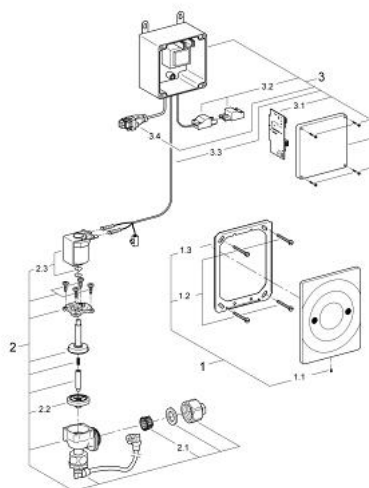
37 683 000 **DISPOSITIVO ELETTRONICO INFRAROSSI**



DESCRIZIONE PRODOTTO

- Colore: cromo
- per flussometro per vaso, 6 - 9 l
- azionamento elettrico
- montaggio a incasso
- placca di comando 156x197mm
- ottone
- comando a infrarossi
- viti di sicurezza
- comando per montaggio esterno
- tensione di allacciamento 230 V/AC, 50 Hz, 33,5 VA
- elettrovalvola

37 683 000 **DISPOSITIVO ELETTRONICO INFRAROSSI**



PARTI DI RICAMBIO , gennaio 1997 – now

- 1: Piastra di rivestimento (Ordine n. 43003000)
- 1.1: Vite (Ordine n. 43094000)
- 1.2: Telaio di supporto (Ordine n. 43215000)
- 1.2.1: Set di fissaggio (Ordine n. 4308500M)
- 2: Elettrovalvola (Ordine n. 42822000)
- 2.1: Filtro (Ordine n. 4365500M)
- 2.2: Membrana (Ordine n. 43809000)
- 3: Unità di controllo (Ordine n. 43017000)
- 3.1: Scheda elettrica per 37 048/37 683 (Ordine n. 42805000)
- 3.2: Cavo di trasmissione (Ordine n. 43677000)
- 3.3: Cavo per valvola elettromagnetica (Ordine n. 43621000)
- 3.4: Cavo di trasmissione (Ordine n. 43641000)