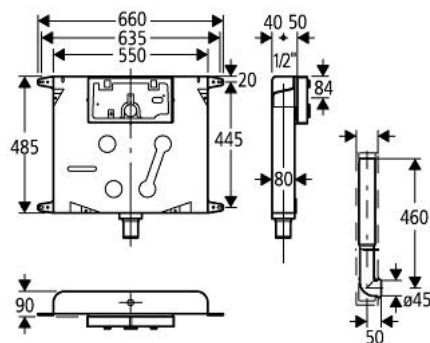


37 643 000 CASSETTA DI SCIACQUO PER WC

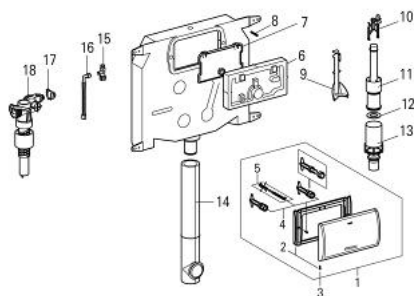


DESCRIZIONE PRODOTTO

- flusso regolabile
- montaggio a incasso
- capacità di riempimento: 6 l. in 27 sec. e 9 l. in 40 sec.
- in PE
- cassetta in PE con rivestimento in resina vinilica
- 550 x 80 x 485 mm
- interruzione dello sciacquo
- raccordo da 1/2" dall'alto
- predisposizione per il montaggio di vasi sospesi
- riduzione Ø 50 mm
- senza placca di comando



37 643 000 CASSETTA DI SCIACQUO PER WC



PARTI DI RICAMBIO , marzo 1997 – now

- 1: Placca di comando (Ordine n. 37657000)
- 1: Placca di comando (Ordine n. 37657SH0)
- 2: Telaio di supporto (Ordine n. 43199000)
- 3: Viti, n. 2 pezzi (Ordine n. 4302900M)
- 4: Azionamento completo (Ordine n. 43520000)
- 5: SCALETTA AZION. (Ordine n. 43546000)
- 6: Piastrina di protezione (Ordine n. 43961000)
- 7: Plate (Ordine n. 43966000)
- 8: XXVITE (Ordine n. 43968000)
- 9: FISSAGGIO SCAR. (Ordine n. 43999000)
- 10: Bow (Ordine n. 43985000)
- 11: Valvola di scarico (Ordine n. 43992000)
- 12: Guarnizione per valvola di scarico (Ordine n. 43962000)
- 13: Sede valvola (Ordine n. 43983000)
- 14: XXTUBO SCIACQUO (sost dal 42728) (Ordine n. 43973000)
- 15: Rubinetto a squadra da 1/2" (Ordine n. 43970000)
- 16: Flessibile (Ordine n. 43972000)
- 17: Supporto carico (Ordine n. 43995000)
- 18: Valvola di carico (Ordine n. 43991000)