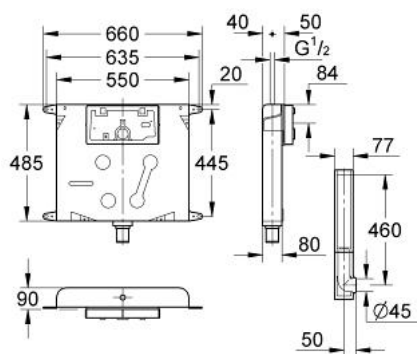


37 594 000 CASSETTA DI SCIACQUO PER WC

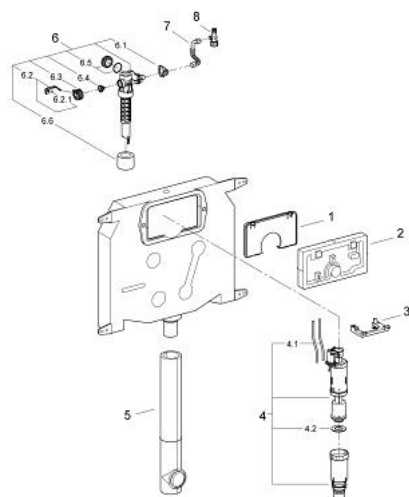


DESCRIZIONE PRODOTTO

- regolabile 6 l / 4 l, 9 l / 4 l
- capacità di riempimento: 6 l. in 27 sec. e 9 l. in 40 sec.
- montaggio a incasso
- in PE
- cassetta in PE con rivestimento in resina vinilica
- 550 x 80 x 485 mm
- valvola di scarico con 2 volumi /di sciacquo
- raccordo da ½" dall'alto
- predisposizione per il montaggio di vasi sospesi
- riduzione Ø 50 mm
- montaggio piastrelle spessore 35mm
- senza piastra di azionamento
- con tecnologia GROHE Water Saving per il risparmio idrico



37 594 000 CASSETTA DI SCIACQUO PER WC



PARTI DI RICAMBIO , marzo 2000 – now

- 1: Contropiastra (Ordine n. 42151000)
- 2: Piastrina di protezione (Ordine n. 43961000)
- 3: Traversa (Ordine n. 42150000)
- 4: Valvola di scarico AV1 (Ordine n. 42253000)
- 4.1: Tubi (Ordine n. 42775000)
- 4.2: Guarnizione per valvola di scarico (Ordine n. 43962000)
- 5: Tubo di sciacquo (Ordine n. 42728000)
- 6: Valvola di carico (Ordine n. 43991000)
- 6.1: Supporto carico (Ordine n. 43995000)
- 6.2: Leva (Ordine n. 43734000)
- 6.2.1: Guarnizione (Ordine n. 4377000M)
- 6.3: Testina valvola (Ordine n. 43536000)
- 6.4: Membrana (Ordine n. 4375800M)
- 6.5: Cappuccio filettato (Ordine n. 43735000)
- 6.6: Galleggiante, 5 pz. (Ordine n. 4379100M)
- 7: Flessibile (Ordine n. 43972000)
- 8: Rubinetto a squadra da 1/2" (Ordine n. 43970000)