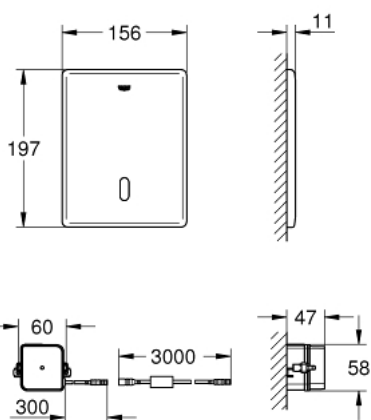
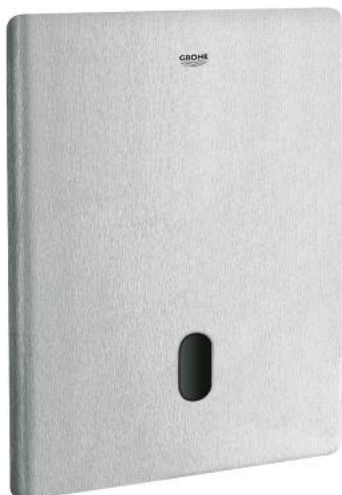


37 505 SD0 TECTRON SKATE BLUETOOTH COMANDO A INFRAROSSI



DESCRIZIONE PRODOTTO (1/2)

- Colore: acciaio inox spazzolato
- installazione verticale per cassette GD2, Rapid SL e Uniset spessore 130 mm
- con trasformatore 100-240 V AC, 50-60 Hz, 6,75 V DC
- sensore IR e modulo Bluetooth per comunicazione bi-direzionale, impostazione e controllo dei parametri di funzionamento e assistenza
- piastra frontale 156 x 197 mm
- servo motore
- con sistema Bluetooth 4.0 per comunicazione wireless
- per sistemi Apple** e Android
- copertura Bluetooth (10 m) variabile a seconda dei materiali e dei muri presenti tra il trasmettitore e il ricevitore
- con funzione di monitoraggio di:
- prodotti protetti da password
- la App rileva tutti i prodotti Bluetooth in gamma
- campo di rilevamento e spegnimento ritardato
- sciacquo automatico
- modalità di pulizia
- 2 timer on/off
- identificazione per nome
- funzioni di servizio per:
- invio e salvataggio di 3 profili
- ripristino alle impostazioni di fabbrica
- versione hardware e software
- marchio CE
- I dispositivi mobili e la App *** GROHE IR Remote non sono inclusi nella fornitura e sono da scaricare su: Apple/ iTunes, Google Play o altri store autorizzati.
- * Il marchio e il logo Bluetooth sono marchi registrati di proprietà di Bluetooth SIG, Inc. e qualsiasi utilizzo di tali marchi da parte di Grohe AG è autorizzato con licenza. Altri marchi e nomi commerciali sono di proprietà dei rispettivi titolari.

Pure Freude
an Wasser

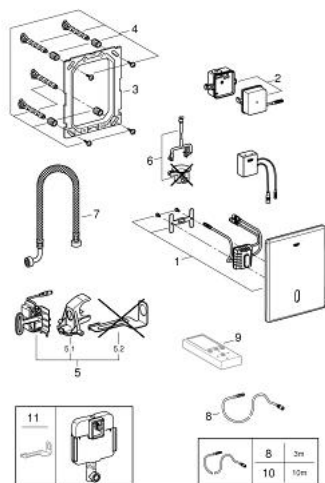


37 505 SD0 TECTRON SKATE BLUETOOTH COMANDO A INFRAROSSI

DESCRIZIONE PRODOTTO (2/2)

- **Apple, il logo Apple, iPod, iPod Touch, iPhone e iTunes sono di proprietà esclusiva di Apple Inc, marchio registrato negli USA e altri Paesi. Apple non è responsabile per il funzionamento di questo dispositivo o della sua compatibilità con gli standard di sicurezza e regolatori.
- *** Disponibile gratuitamente su iTunes app o Google Play store.

37 505 SD0 TECTRON SKATE BLUETOOTH COMANDO A INFRAROSSI



PARTI DI RICAMBIO , settembre 2014 – now

- 1: PIASTRA DI COPERTURA (Ordine n. 42449SD0)
 - 2: alimentazione (Ordine n. 42470000)
 - 3: Telaio di supporto (Ordine n. 42736000)
 - 4: Set di fissaggio (Ordine n. 4215800M)
 - 5: Servomotore (Ordine n. 43281000)
 - 5.1: Supporto (Ordine n. 42246000)
 - 5.2: Supporto motore (Ordine n. 43617000)
 - 6: LEVA GD2 (Ordine n. 43306000)
 - 7: Tubo flessibile (Ordine n. 43307000)
 - 8: Cavo di prolunga (Ordine n. 36221000)
 - 9: Telecomando (Ordine n. 36407001)*
 - 10: Cavo di prolunga (Ordine n. 36222000)*
 - 11: Supporto motore (Ordine n. 43617000)*
- * Accessori speciali