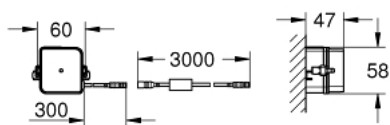
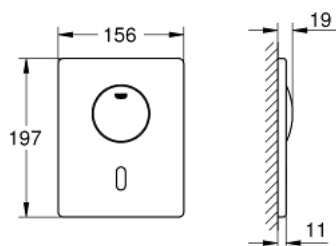


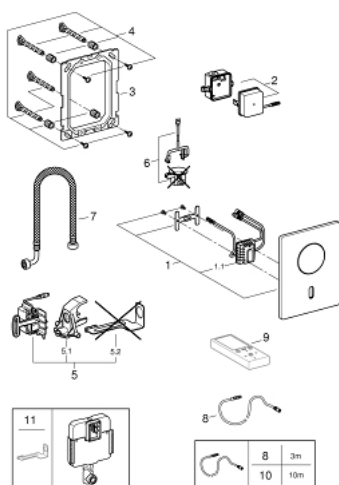
37 419 SD0 **TECTRON SKATE DISPOSITIVO ELETTRONICO AD INFRAROSSI PER CASSETTE** **DI SCIACQUO DA INCASSO PER WC**



DESCRIZIONE PRODOTTO

- Colore: acciaio inox spazzolato
- con azionamento manuale aggiuntivo
- sensore IR bi-direzionale per impostazione e controllo dei parametri di funzionamento e assistenza
- con trasformatore 100-230 V AC, 50-60 Hz, 6 V DC
- volume di sciacquo unico
- installazione verticale per cassette GD2, Rapid SL e Uniset spessore 130 mm
- servo motore
- montaggio a incasso
- piastra frontale 156 x 197 mm
- fissaggio nascosto antivandalismo
- 7 programmazioni
- sciacquo automatico
- modalità di pulizia
- pre-sciacquo on/off
- funzioni e settaggi aggiuntivi con telecomando 36 407
- regolazione della portata (3,0 - 9,0 l) manuale o con telecomando
- marchio CE
- per installazione con Rapid SLX dima di montaggio 66 791 da acquistare separatamente

37 419 SD0 TECTRON SKATE DISPOSITIVO ELETTRONICO AD INFRAROSSI PER CASSETTE DI SCIACQUO DA INCASSO PER WC



PARTI DI RICAMBIO , aprile 2016 – now

- 1: piastra di copertura + elettr. (Ordine n. 42440SD0)
 - 1.1: Scheda elettronica per Pulsomat (Ordine n. 42439000)
 - 2: alimentazione (Ordine n. 42470000)
 - 3: Telaio di supporto (Ordine n. 42736000)
 - 4: Set di fissaggio (Ordine n. 4215800M)
 - 5: Servomotore (Ordine n. 43281000)
 - 5.1: Supporto (Ordine n. 42246000)
 - 5.2: Supporto motore (Ordine n. 43617000)
 - 6: LEVA GD2 (Ordine n. 43306000)
 - 7: Tubo flessibile (Ordine n. 43307000)
 - 8: Cavo di prolunga (Ordine n. 36221000)
 - 9: Telecomando (Ordine n. 36407001)*
 - 10: Cavo di prolunga (Ordine n. 36222000)*
 - 11: Supporto motore (Ordine n. 43617000)*
- * Accessori speciali