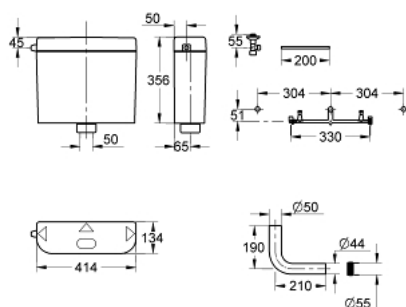


37 406 SH0 **START CASSETTA DI SCIACQUO PER WC**

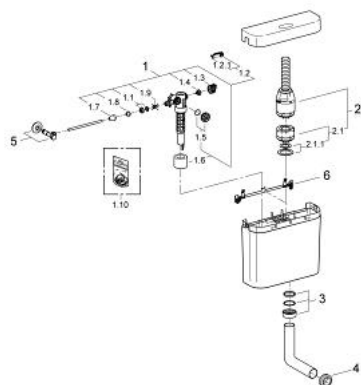


DESCRIZIONE PRODOTTO

- Colore: bianco
- flusso regolabile
- montaggio esterno
- interruzione dello sciacquo
- raccordo al tubo di sciacquo nascosto
- azionamento incorporato
- bassa
- in PS
- bassa rumorosità (I gruppo d insonorizzazione)
- isolamento anticondensa
- rubinetto a squadra da ½"
- tubo di rame
- dima di montaggio
- tubo di sciacquo curvo
- raccordo di entrata per WC



37 406 SH0 **START CASSETTA DI SCIACQUO PER WC**



PARTI DI RICAMBIO , luglio 2011 – now

1: Valvola di carico (Ordine n. 37095000)

1.1: Leva (Ordine n. 43734000)

1.1.1: Guarnizione (Ordine n. 4377000M)

1.2: Testina valvola (Ordine n. 43536000)

1.3: Membrana (Ordine n. 4375800M)

1.4: Cappuccio filettato (Ordine n. 43735000)

1.5: Galleggiante, 5 pz. (Ordine n. 4379100M)

1.6: Set guarnizioni (Ordine n. 43722000)*

2: Servovalvola di scarico (Ordine n. 43486000)

2.1: Pistone di scarico (Ordine n. 43544000)

2.1.1: Guarnizione (Ordine n. 43808000)

3: Set di installazione (Ordine n. 43259SH0)

4: Morsetto (Ordine n. 37119000)

5: EGAPLUS valvola di servizio 1/2 " (Ordine n. 41263000)

6: DIMA MONTAGGIO (Ordine n. 43514000)

* Accessori speciali