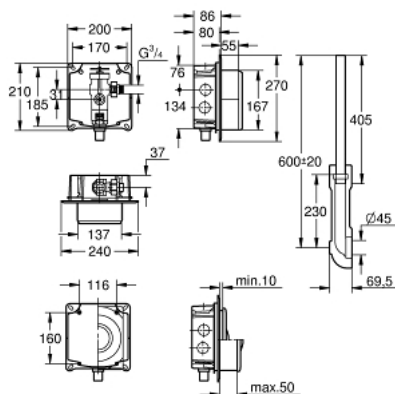


37 157 000 FLUSSOMETRO PER WC



DESCRIZIONE PRODOTTO

- montaggio a incasso
- da 3/4"
- rubinetto di chiusura incorporato
- regolabile 6 - 14 l
- per bassa pressione
- per vasi sospesi e a terra
- per pressioni dinamiche da 0,6 - 3,0 bar (pressione minima 1,5 bar)
- con regolazione della portata
- scatola incasso curva per sciacquo impianto
- tubo di sciacquo regolabile in altezza
- senza placca di comando
- portata minima 1,6 l/sec



37 157 000 FLUSSOMETRO PER WC



PARTI DI RICAMBIO , luglio 2008 – now

- 1: Rotellina dentata (Ordine n. 43043000)
- 2: Coperchio (Ordine n. 43122000)
- 3: Pistone (Ordine n. 43451000)
- 3.1: Manicotto (Ordine n. 4376900M)
- 4: Arresto (Ordine n. 43405000)
- 5: Valvola di sicurezza (Ordine n. 43422000)
- 5.1: Membrana (Ordine n. 4377300M)
- 6: Perno di azionamento (Ordine n. 43067000)
- 7: Manicotto di scarico (Ordine n. 43326000)
- 8: Dispositivo di regolazione (Ordine n. 43408000)
- 9: Set guarnizioni (Ordine n. 43012000)*

* Accessori speciali