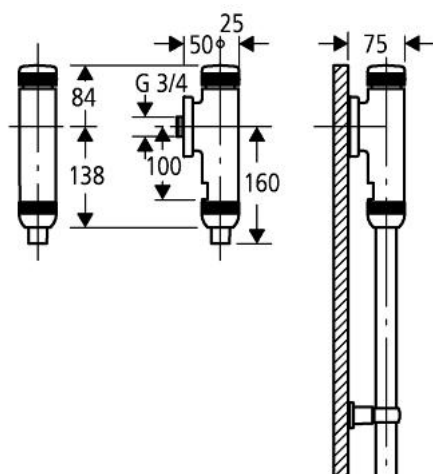


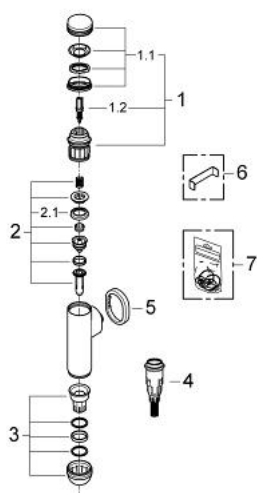
37 151 000 RONDO A.S. FLUSSOMETRO



DESCRIZIONE PRODOTTO

- Colore: cromo
- montaggio esterno
- versione per edilizia pubblica
- da 3/4"
- per vaso
- regolabile 6 - 14 l
- per bassa pressione
- ottone
- cappuccio d'azionamento e codolo di uscita ?????
- senza anelli decorativi
- per vasi sospesi e a terra
- pressione dinamica da 0,5 - 3,0 bar
- con regolazione della portata
- rosetta
- Set di montaggio
- adatto per i vasi seguenti:
- Keramag: Hospiz, 165000
- V + B: Nova, 6902001
- Nova 69070001
- Rotter: V, 151

37 151 000 RONDO A.S. FLUSSOMETRO



PARTI DI RICAMBIO , settembre 1995 – now

- 1: Pulsante (Ordine n. 43008000)
- 2: coperchio (Ordine n. 43248000)
- 2.1: Valvola di sicurezza (Ordine n. 42875000)
- 3: Pistone (Ordine n. 43451000)
- 3.1: Manicotto (Ordine n. 4376900M)
- 4: Manicotto di scarico (Ordine n. 43376000)
- 5: Dispositivo di regolazione (Ordine n. 43408000)
- 6: Rosetta (Ordine n. 43240000)
- 6: Rosetta (Ordine n. 43240D00)
- 6: Rosetta (Ordine n. 43240L00)
- 7: Chiave per regolatore (Ordine n. 43781000)*
- 8: Set guarnizioni (Ordine n. 43740000)*

* Accessori speciali