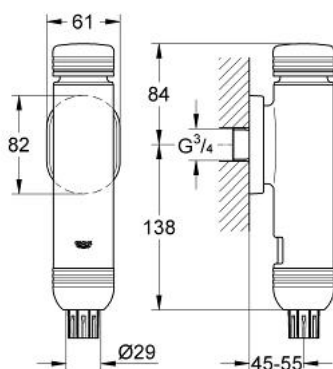


37 149 000 **RONDO A.S. FLUSSOMETRO PER WC**

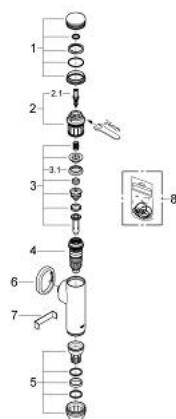


DESCRIZIONE PRODOTTO

- Colore: cromo
- montaggio esterno
- versione per edilizia pubblica
- da ¾"
- completo di rubinetto per lavastoviglie
- flusso regolabile
- ottone
- cappuccio d'azionamento e codolo di uscita in ottone
- senza anelli decorativi
- per pressioni dinamiche da 1,2 - 5,0 bar
- per vasi sospesi e a terra
- con regolazione della portata
- bassa rumorosità (I gruppo d'insonorizzazione)
- con rosone
- con tecnologia GROHE Water Saving per il risparmio idrico



37 149 000 **RONDO A.S. FLUSSOMETRO PER WC**



PARTI DI RICAMBIO , settembre 1995 – now

- 1: Pulsante (Ordine n. 43008000)
- 2: coperchio (Ordine n. 43248000)
- 2.1: Valvola di sicurezza (Ordine n. 42875000)
- 3: Pistone (Ordine n. 43451000)
- 3.1: Manicotto (Ordine n. 4376900M)
- 4: Dispositivo di regolazione (Ordine n. 43407000)
- 5: Manicotto di scarico (Ordine n. 43342000)
- 6: Rosetta (Ordine n. 43240000)
- 7: Chiave per regolatore (Ordine n. 43781000)*
- 7: Chiave per regolatore (Ordine n. 43781000)
- 8: Set guarnizioni (Ordine n. 43740000)*

* Accessori speciali