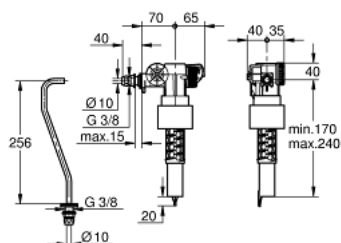


37 093 000 VALVOLA DI CARICO

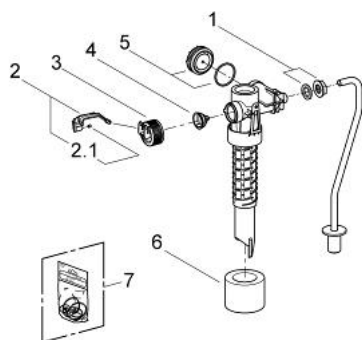


DESCRIZIONE PRODOTTO

- Colore: cromo
- 3/8"
- per cassette alte e basse/in ceramica, plastica o in ghisa
- senza compensatore di spostamento
- cappuccio diaframma di strozzamento
- Set di montaggio



37 093 000 VALVOLA DI CARICO



PARTI DI RICAMBIO , dicembre 2003 – now

1: dado di fissaggio (Ordine n. 43262000)

2: Leva (Ordine n. 43734000)

2.1: Guarnizione (Ordine n. 4377000M)

3: Testina valvola (Ordine n. 43536000)

4: Membrana (Ordine n. 4375800M)

5: Cappuccio filettato (Ordine n. 43735000)

6: Galleggiante, 5 pz. (Ordine n. 4379100M)

7: Set guarnizioni (Ordine n. 43722000)*

* Accessori speciali